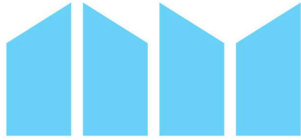


ASUNTOMESSUT

Asuntomessut Tuusulassa
3.-30.8.2020

MESSUTUTKIMUS

Tämä raportti perustuu Tuusulan Asuntomessuilla tehtyyn kävijätutkimukseen.
Tutkimukseen kertyi 6 096 vastausta.



ASUNTOMESSUT

MESSUTUTKIMUS

Johdanto	3
----------	---

KÄVIJÄTUTKIMUS

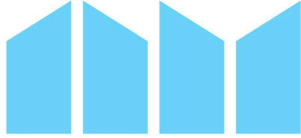
Asuntomessujen kävijämäärät 2010-2020	4
Tuusulan kävijämäärät päivittäin	5
Top 20 kävijäkunnat	6
Kävijät maakunnittain	7
Koti ja mökkeily	8
Kävijäprofiili	9
Miten hyvin onnistuimme seuraavissa:	10
Messuvieraan kuvaus	11
Lapset mukana messuilla	12
Tutustumisaika ja näyttelykohteissa käynti	13
Vierailut Asuntomessuilla	14
Tulevat Asuntomessut	15
Asuntomessujen mainonta	16
Rahan käyttö	17

TUUSULAN KUNTA

Tuusula kiinnostaa	18
Mitkä vastaavat ajatuksia Tuusulasta?	19
Tuusulan messualue asuinalueena	20
Tuusula uutena asuinpaikkana	21
Tärkeimmät tekijät asuinpaikan valinnassa	22
Tuusulan sijainti	23
Kuinka hyvin Tuusula tunnetaan?	24
Missä näistä kohteista voisit ajatella vierailevasi?	25

NÄYTTEILLEASETTAJATUTKIMUS

Tavoitteet Asuntomessuille 2020	27
Miten hyvin tavoitteet toteutuivat?	28
Mitä asiakasryhmiä ensisijaisesti tavoittelitte?	29
Miten hyvin tavoititte haluamanne kohderyhmät?	30
Arvio messujen annista	31
Arvio messujen sujuvuudesta ja messupalveluista	32
Yhteistyö ennen messuja ja messujen aikana	33
Messujen onnistuminen seuraavissa asioissa	34
Minkä tuoteryhmän yritystä edustat?	35
Sijainti messuilla	36
Osallistuminen tuleville Asuntomessuille	37



ASUNTOMESSUT

JOHDANTO

Tutkimuksen tavoite

Tutkimuksen tavoitteena on antaa palautetta messujärjestäjille, näytteilleasettajille ja sidosryhmille messujen kehittämistä varten. Tutkimusta voidaan hyödyntää myös mm. tiedottamisessa.

Tutkimuksen toteutus

Tutkimuksen pystyi täyttämään näyttelyhallissa sijainneessa tutkimuspisteessä iPadilla tai paperilomakkeella. Lisäksi kaikille sähköisellä pääsylipuilla sisääntulleille lähetettiin yksilöllinen linkki tutkimukseen. Tutkimuksessa oli kävijäprofiilia ja messumatkaa selvittävä osa. Samalla sai äänestää myös mielestään parasta taloa, sisustusta ja pihaa

Messujen tunnusluvut

- kävijöitä 68 442
- palautettuja tutkimuslomakkeita 6 096
- palautus-% kävijöistä 8,9 %

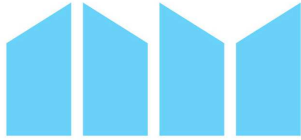
Tutkimuksen raportointi

Tutkimus on raportoitu kysymys kysymykseltä graafisesti ja taulukkoina. Soveltuvien osien tuloksia on verrattu myös edellisiin messuihin. Raportoinnissa on hyödynnetty joissain kohdissa myös Tilastokeskuksen tutkimustietoja. Kävijöiden kunta- ja maakuntatilastoissa on hyödynnetty lippukaupan tilastoja.

Tutkimuksia koskevista kysymyksistä lisätietoja antaa
Jussi Ruotsalainen
jussi.ruotsalainen@rakentaja.fi

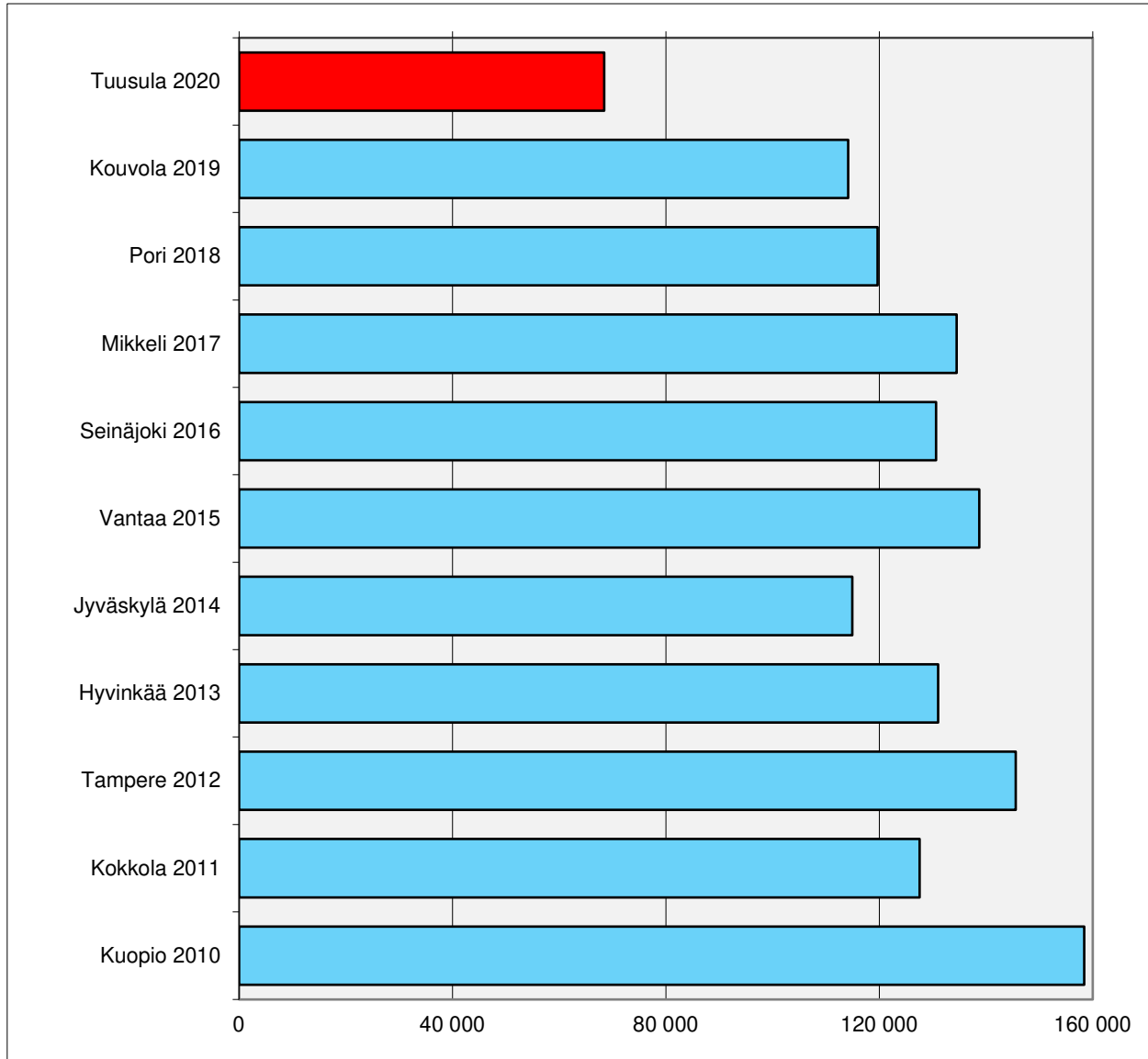
Schibsted Media Group Finland
Oikotie Oy / Rakentaja.fi
Eteläväylä 10
28610 PORI
Puhelin 02-634 6400
E-mail: etunimi.sukunimi@rakentaja.fi





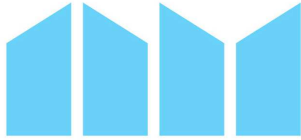
ASUNTOMESSUT

Asuntomessujen kävijämäärät 2010-2020



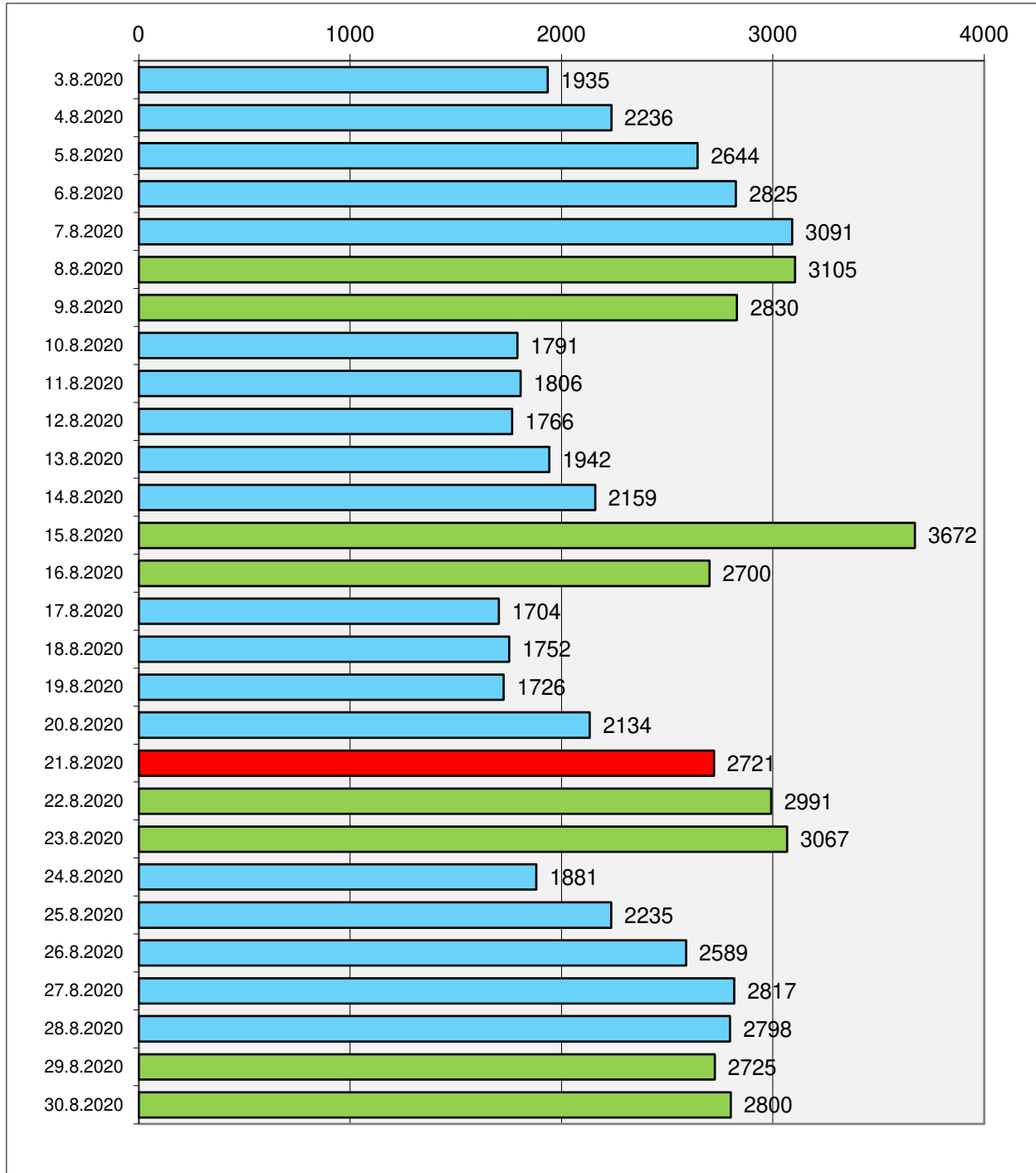
Asuntomessujen kävijämäärät	kävijämäärä
Tuusula 2020	68 442
Kouvola 2019	114 156
Pori 2018	119 703
Mikkeli 2017	134 479
Seinäjoki 2016	130 661
Vantaa 2015	138 756
Jyväskylä 2014	114 941
Hyvinkää 2013	131 030
Tampere 2012	145 581
Kokkola 2011	127 546
Kuopio 2010	158 408

Tuusulan kävijämäärä jäi odotetusti aiemmista vuosista pandemian vuoksi.

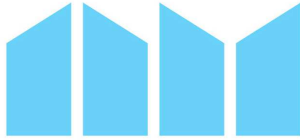


ASUNTOMESSUT

Tuusulan kävijämäärät päivittäin

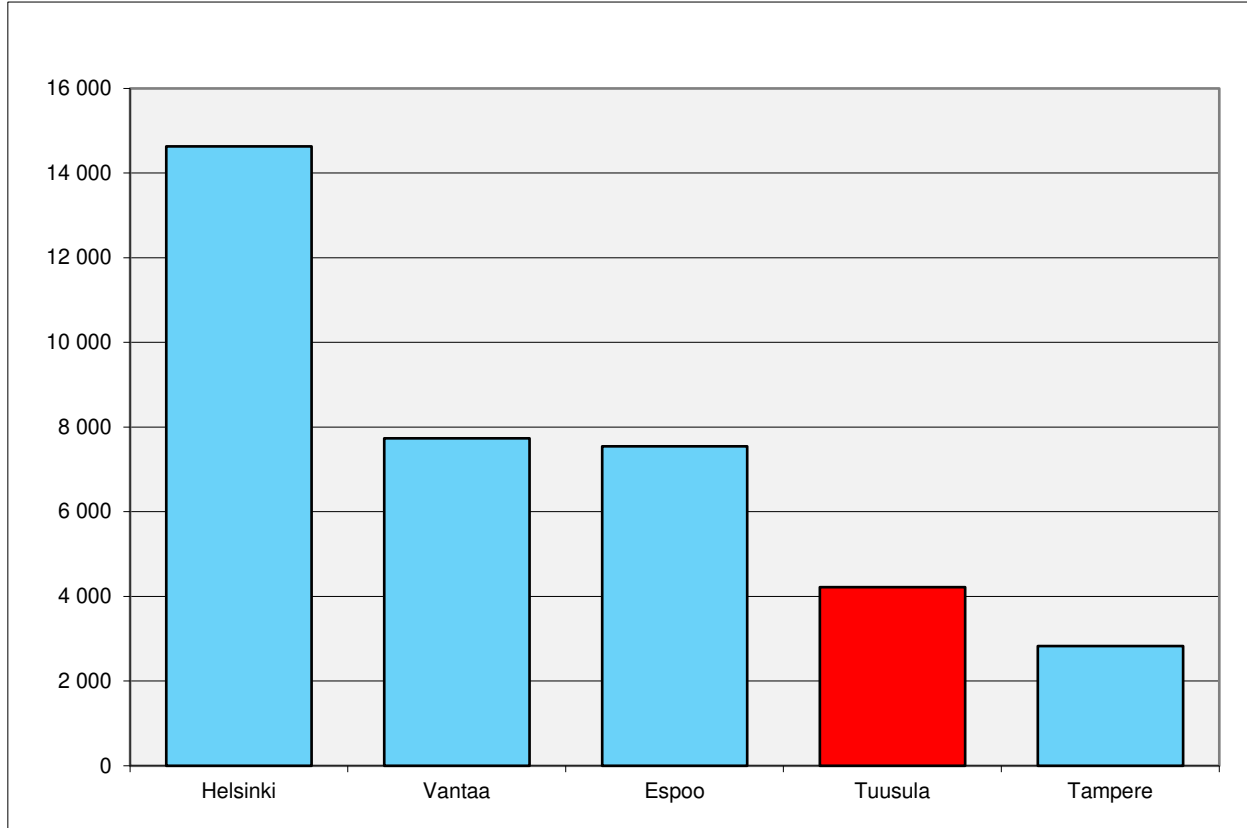


Keskimääräinen kävijämäärä oli n. 2440 kävijää/päivä. Viikonloput vihreällä ja pidennetty ilta punaisella.



ASUNTOMESSUT

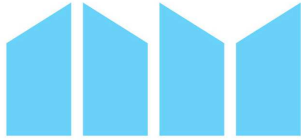
Top 20 kävijäkunnat



Top 20 kävijäkunnat	lipun ostaneet	kävijät	%-osuus kävijöistä	%-osuus väestöstä
Helsinki	6 628	14 628	21,4 %	2,2 %
Vantaa	3 506	7 738	11,3 %	3,3 %
Espoo	3 420	7 548	11,0 %	2,6 %
Tuusula	1 912	4 220	6,2 %	10,9 %
Tampere	1 281	2 827	4,1 %	1,2 %
Järvenpää	1 112	2 454	3,6 %	5,6 %
Kerava	1 054	2 326	3,4 %	6,3 %
Turku	715	1 578	2,3 %	0,8 %
Nurmijärvi	638	1 408	2,1 %	3,3 %
Lahti	635	1 401	2,0 %	1,2 %
Hyvinkää	542	1 196	1,7 %	2,6 %
Jyväskylä	464	1 024	1,5 %	0,7 %
Kirkkonummi	414	914	1,3 %	2,3 %
Porvoo	395	872	1,3 %	1,7 %
Sipoo	360	795	1,2 %	3,7 %
Hämeenlinna	348	768	1,1 %	1,1 %
Kuopio	291	642	0,9 %	0,5 %
Oulu	281	620	0,9 %	0,3 %
Pori	249	550	0,8 %	0,7 %
Kouvola	238	525	0,8 %	0,6 %

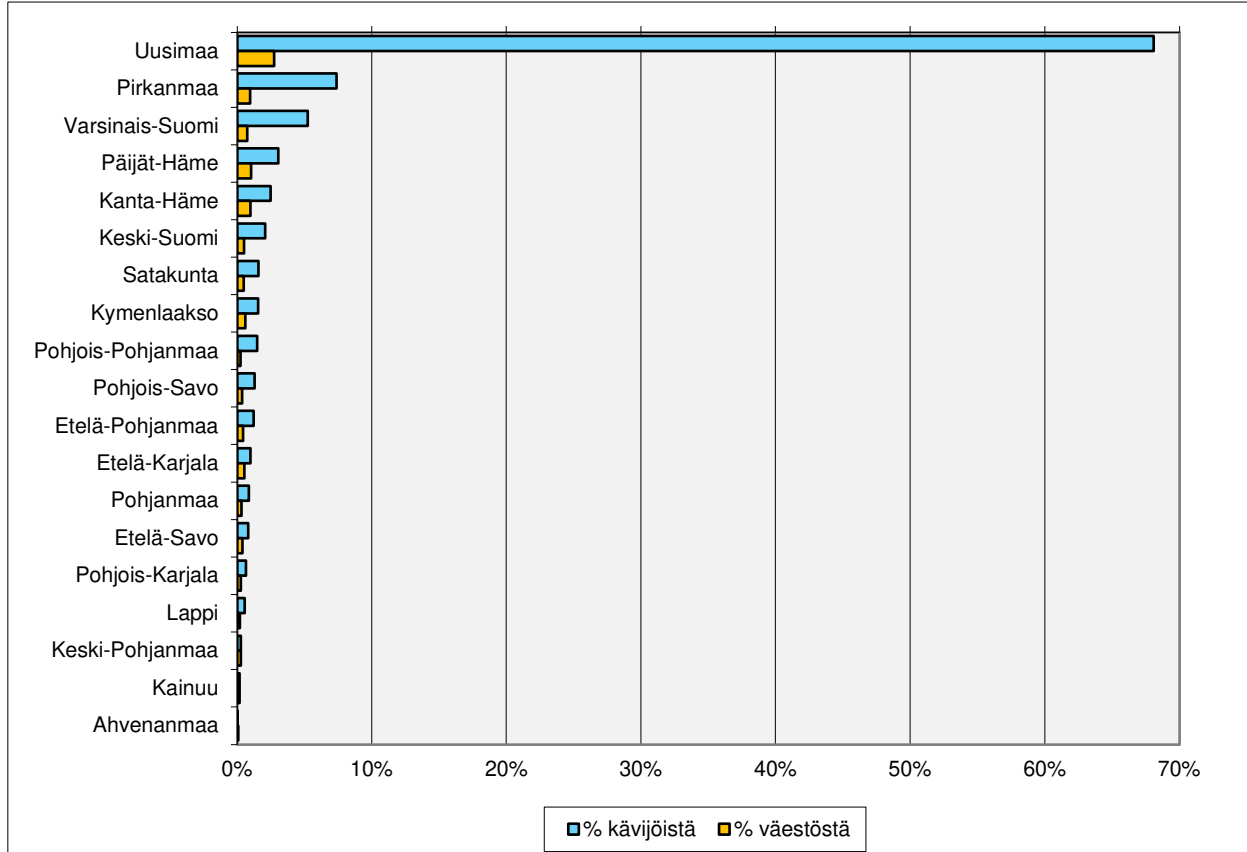
Reilu viidennes kävijöistä tuli Helsingistä (21,4 %). Seuraavana tuli lähellä olevat suuremmat kaupungit ja kunnat.

Tuusulasta noin joka kymmenes kävi messuilla.



ASUNTOMESSUT

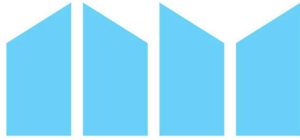
Kävijät maakunnittain



Maakunnat	väestö	lipun		% kävijöistä	% väestöstä
		ostaneet	kävijät		
Uusimaa	1 697 023	21 119	46 610	68,1 %	2,7 %
Pirkanmaa	518 703	2 289	5 052	7,4 %	1,0 %
Varsinais-Suomi	479 705	1 631	3 600	5,3 %	0,8 %
Päijät-Häme	199 446	946	2 088	3,1 %	1,0 %
Kanta-Häme	170 888	776	1 713	2,5 %	1,0 %
Keski-Suomi	274 531	647	1 428	2,1 %	0,5 %
Satakunta	216 207	492	1 086	1,6 %	0,5 %
Kymenlaakso	170 579	482	1 064	1,6 %	0,6 %
Pohjois-Pohjanmaa	413 179	466	1 028	1,5 %	0,2 %
Pohjois-Savo	243 551	405	894	1,3 %	0,4 %
Etelä-Pohjanmaa	188 504	378	834	1,2 %	0,4 %
Etelä-Karjala	127 104	308	680	1,0 %	0,5 %
Pohjanmaa	180 064	274	605	0,9 %	0,3 %
Etelä-Savo	141 862	258	569	0,8 %	0,4 %
Pohjois-Karjala	160 433	204	450	0,7 %	0,3 %
Lappi	176 845	175	386	0,6 %	0,2 %
Keski-Pohjanmaa	68 197	89	196	0,3 %	0,3 %
Kainuu	72 006	60	132	0,2 %	0,2 %
Ahvenanmaa	30 028	12	26	0,0 %	0,1 %

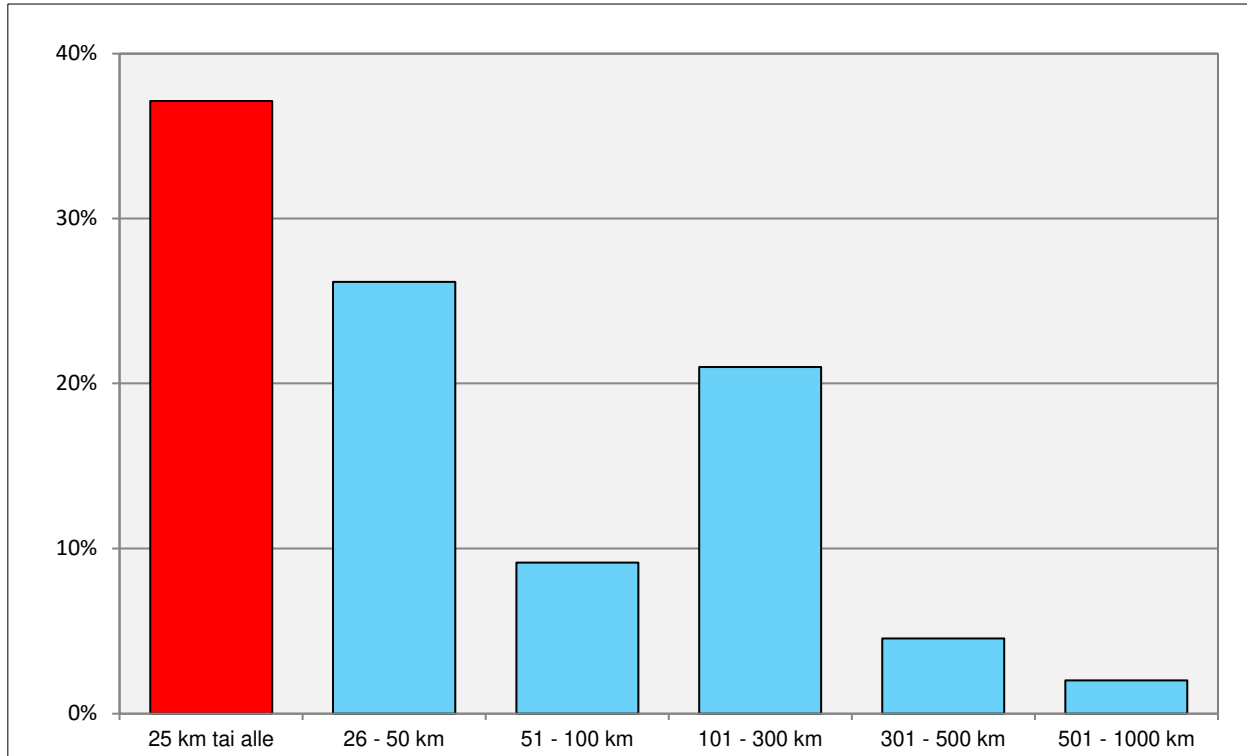
Suurin osa kävijöistä tuli Uudeltamaalta (68,1 %).

Seuraavaksi eniten Pirkanmaalta, Varsinais-Suomesta ja Päijät-Hämeestä.



ASUNTOMESSUT

Koti ja mökkeily



Matka kotoa messuille	vastanneet	%-osuus
25 km tai alle	1 938	37,1 %
26 - 50 km	1 366	26,2 %
51 - 100 km	478	9,2 %
101 - 300 km	1 096	21,0 %
301 - 500 km	238	4,6 %
501 - 1000 km	105	2,0 %

Asutko tällä hetkellä	vastanneet	%-osuus
Omakotitalossa	1 567	40,6 %
Kerrostalossa	1 253	32,4 %
Rivitalossa	619	16,0 %
Paritalossa	375	9,7 %
Muu	49	1,3 %

Mökkeiletkö tai vietätkö aikaa vapaa-ajanasunnolla?	vastanneet	%-osuus
Kyllä	2 077	54,1 %
Ei	1 761	45,9 %

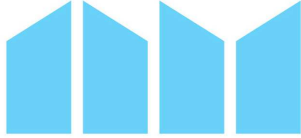
Haitko messuilta ideoita mökille/vapaa-ajan asuntoon?	vastanneet en jakauma
Kyllä	1 159 35,4 %
Ei	2 111 64,6 %

Yli kolmannes (37,1 %) tuli messuille alle 25 km päästä.

- Kouvola 2019 (19,3 %)
- Pori 2018 (23,2 %)
- Mikkeli 2017 (15,4 %)
- Seinäjoki 2016 (18,9 %)
- Vantaa 2015 (47,7 %)

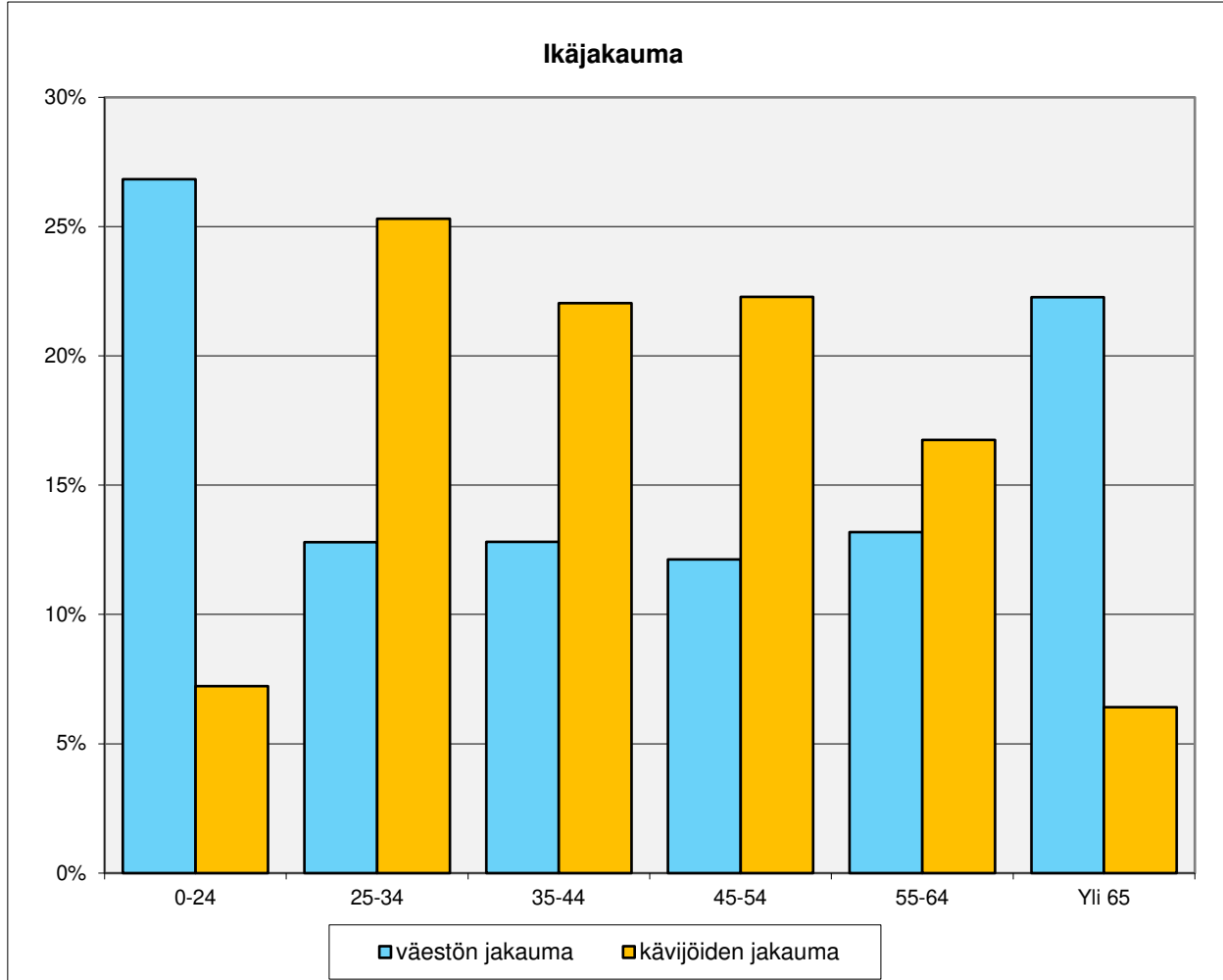
Eniten kävijöitä tuli reilun 100 km päästä.

Matkustusrajoitusten myötä mökkeily on entistä suositumpaa.



ASUNTOMESSUT

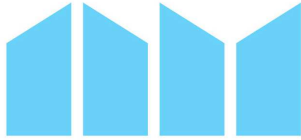
Kävijäprofiili



Ikäjakautta	väestö	vastanneet	väestön jakauma	kävijöiden jakauma
0-24	1 481 651	364	26,8 %	7,2 %
25-34	706 453	1 273	12,8 %	25,3 %
35-44	707 257	1 109	12,8 %	22,0 %
45-54	670 167	1 121	12,1 %	22,3 %
55-64	728 490	843	13 %	16,7 %
Yli 65	1 230 366	323	22,3 %	6,4 %

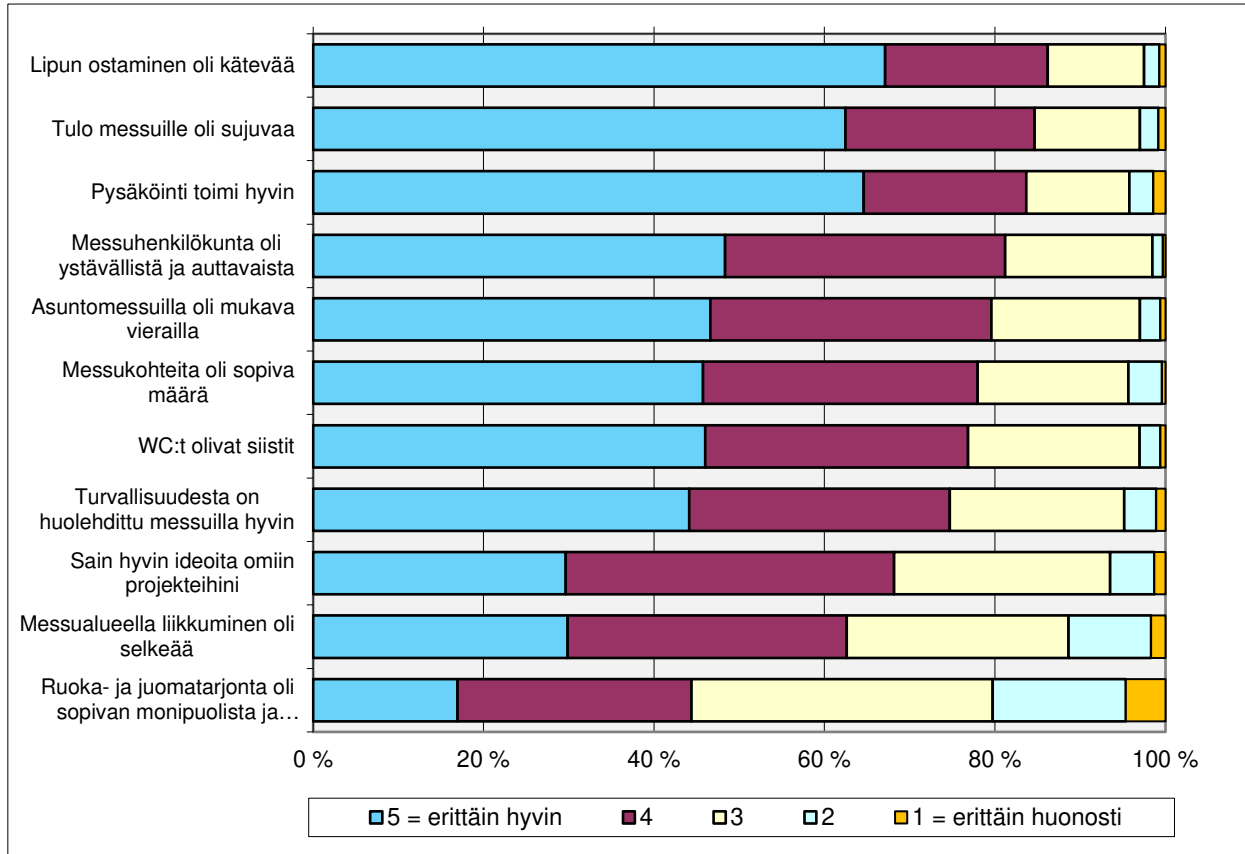
Sukupuoli	väestö	vastanneet	väestön jakauma	kävijöiden jakauma
Nainen	2 797 993	3 768	50,6 %	69,6 %
Mies	2 730 862	1 644	49,4 %	30,4 %

Yli puolet kävijöistä (54,6 %) oli alle 45 vuotiaita. Kouvolassa 46,2 % ja Porissa 51,7 %.



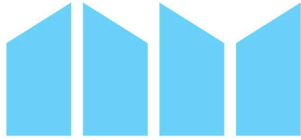
ASUNTOMESSUT

Miten hyvin onnistuimme seuraavissa:



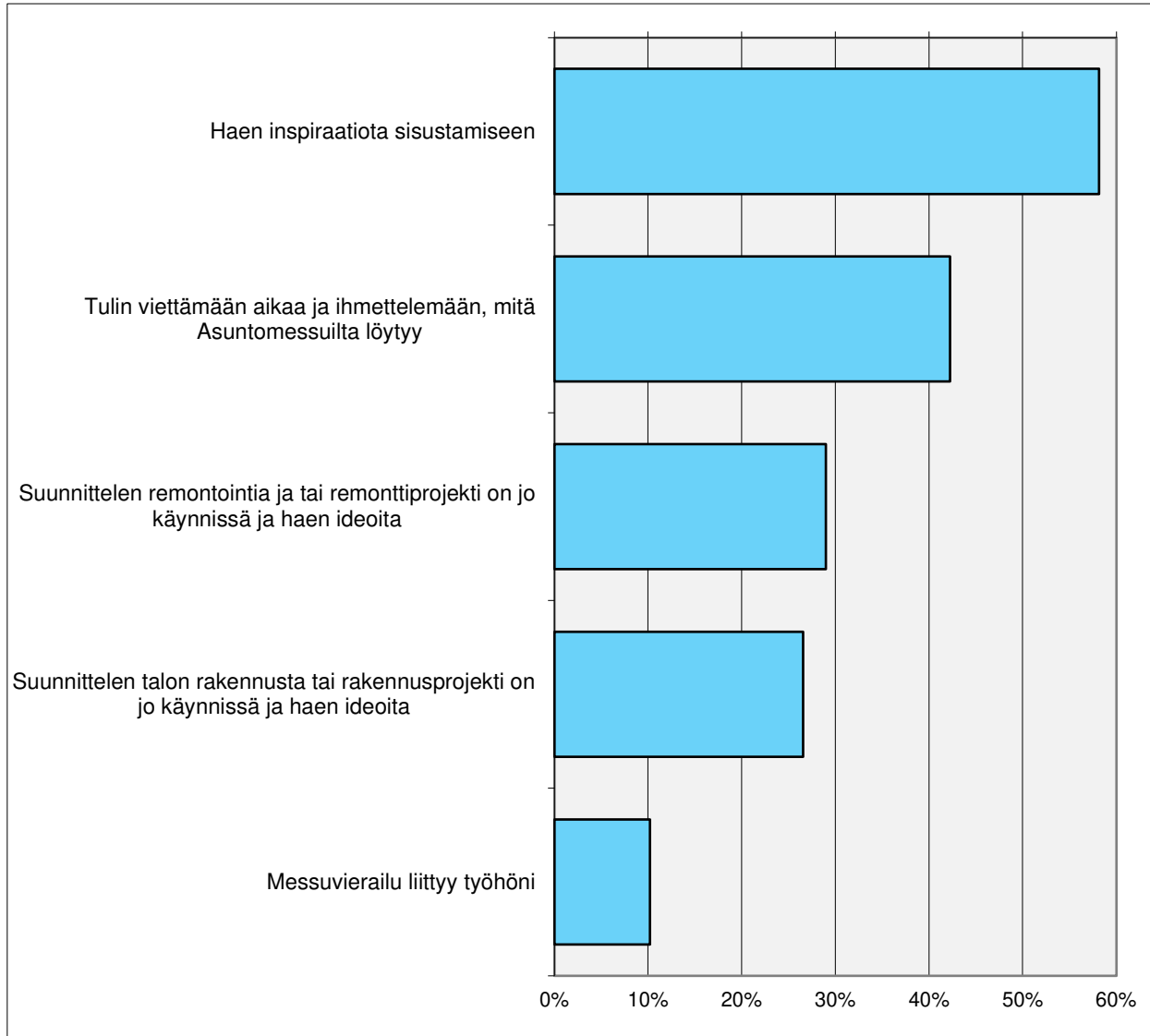
Miten hyvin onnistuimme seuraavissa:	5 = erittäin hyvin	4	3	2	1 = erittäin huonosti	keski-arvo
Lipun ostaminen oli kätevää	67,1 %	19,1 %	11,3 %	1,8 %	0,7 %	4,50
Tulo messuille oli sujuvaa	62,5 %	22,2 %	12,3 %	2,2 %	0,8 %	4,43
Pysäköinti toimi hyvin	64,6 %	19,1 %	12,1 %	2,8 %	1,4 %	4,43
Messuhenkilökunta oli ystävällistä ja auttavaista	48,3 %	32,8 %	17,3 %	1,2 %	0,3 %	4,28
Asuntomessuilla oli mukava vieraila	46,6 %	32,9 %	17,4 %	2,4 %	0,6 %	4,23
Messukohteita oli sopiva määrä	45,8 %	32,2 %	17,7 %	3,9 %	0,4 %	4,19
WC:t olivat siistit	46,0 %	30,8 %	20,2 %	2,4 %	0,6 %	4,19
Turvallisuudesta on huolehdittu messuilla hyvin	44,1 %	30,6 %	20,4 %	3,8 %	1,1 %	4,13
Sain hyvin ideoita omiin projekteihini	29,6 %	38,5 %	25,3 %	5,2 %	1,3 %	3,90
Messualueella liikkuminen oli selkeää	29,9 %	32,8 %	26,0 %	9,7 %	1,7 %	3,79
Ruoka- ja juomatarjonta oli sopivan monipuolista ja hyvää	17,0 %	27,4 %	35,3 %	15,6 %	4,6 %	3,36

Kävijät arvioivat messuihin liittyviä palveluita, näyttelykohteita ja henkilökuntaa.



ASUNTOMESSUT

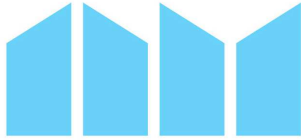
Messuvieraan kuvaus



Mikä seuraavista kuvaa sinua messuvieraana parhaiten?

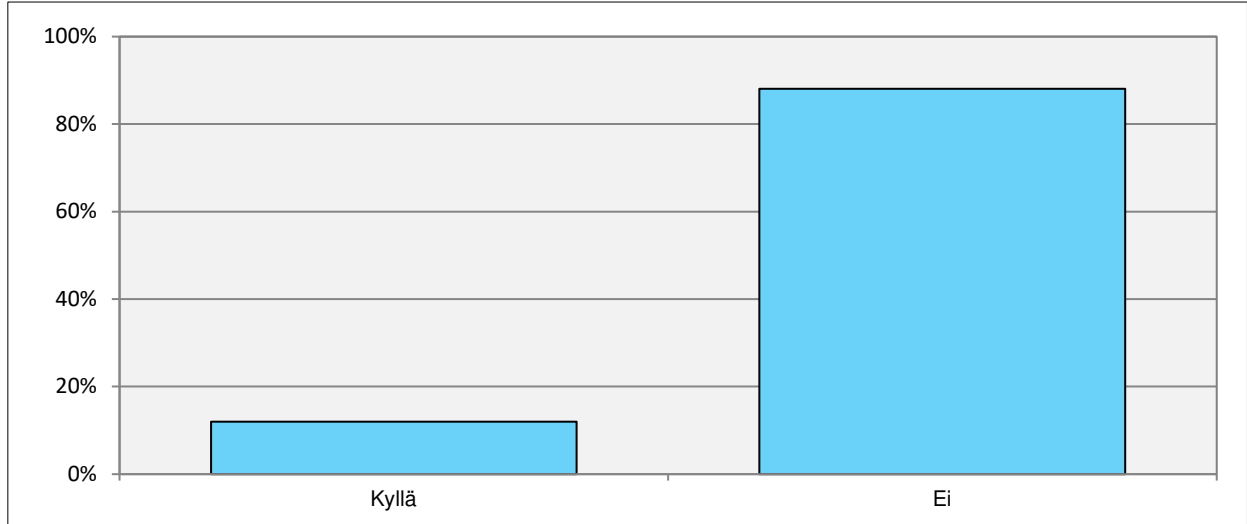
	vastanneet	% osuus
Haen inspiraatiota sisustamiseen	3 056	58,2 %
Tulin viettämään aikaa ja ihmettelemään, mitä Asuntomessuilta löytyy	2 221	42,3 %
Suunnittelen remontointia ja tai remonttiprojekti on jo käynnissä ja haen ideoita	1 523	29,0 %
Suunnittelen talon rakennusta tai rakennusprojekti on jo käynnissä ja haen ideoita	1 396	26,6 %
Messuvierailu liittyy työhöni	537	10,2 %

Reilu puolet kävijöistä (58,2 %) hakee inspiraatiota sisustamiseen. Myös isompia projekteja on paljon suunnitteilla ja käynnissä.



ASUNTOMESSUT

Lapset mukana messuilla



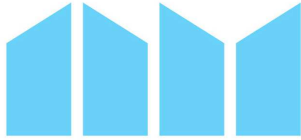
Oliko lapset mukana messuilla?	vastanneet	%-osuus
Kyllä	469	12,0 %
Ei	3 450	88,0 %
Ei valittu	2 177	55,5 %

Suuremmalla osalla lapset eivät olleet mukana.

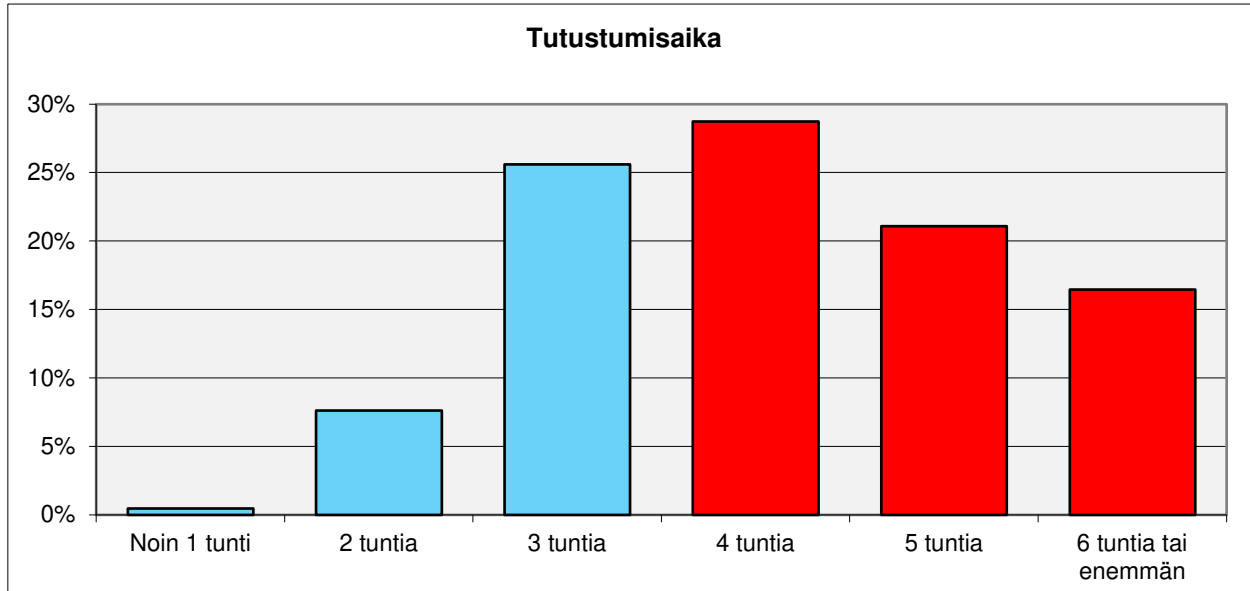


Jos kyllä:	5 = erittäin hyvin	4	3	2	1 = erittäin huonosti	keski-arvo
Kuinka hyvin lapset viihtyivät?	3,8 %	5,4 %	89,4 %	1,5 %	1,5 %	3,08

Messuilla mukana olleet lapset viihtyivät melko hyvin.

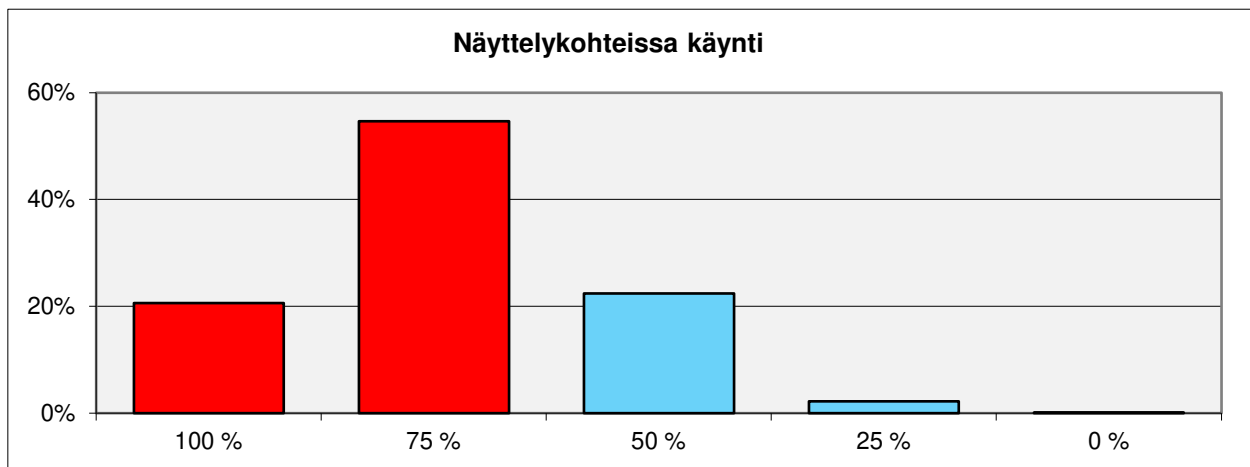


Tutustumisaika ja näyttelykohteissa käynti



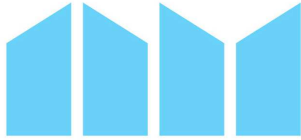
Tutustumisaika messuihin	vastanneet	%-osuus
Noin 1 tunti	18	0,5 %
2 tuntia	294	7,6 %
3 tuntia	989	25,6 %
4 tuntia	1 110	28,7 %
5 tuntia	815	21,1 %
6 tuntia tai enemmän	636	16,5 %

66,3 % kävijöistä vietti aikaa messuilla yli 4 tuntia.
 - Kouvolassa 2019 (65,6 %)
 - Porissa 2018 (71,0 %)
 - Mikkelissä 2017 (83,5 %)



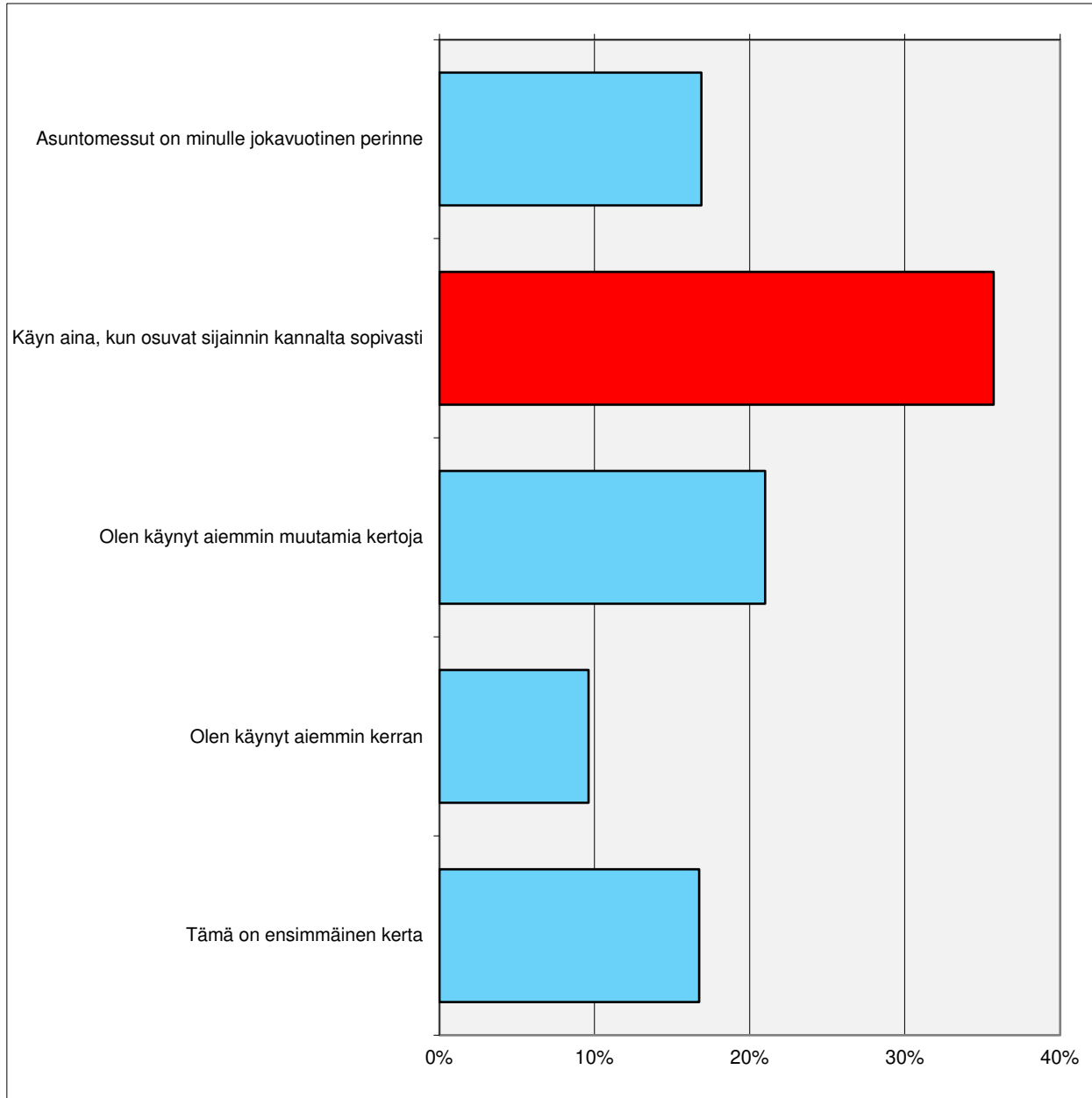
Näyttelykohteissa käynti	vastanneet	%-osuus
100 %	886	20,6 %
75 %	2346	54,7 %
50 %	962	22,4 %
25 %	93	2,2 %
0 %	4	0,1 %

75 % kävijöistä kävi tutustumassa 75 %:een kohteista.



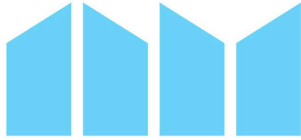
ASUNTOMESSUT

Vierailut Asuntomessuilla



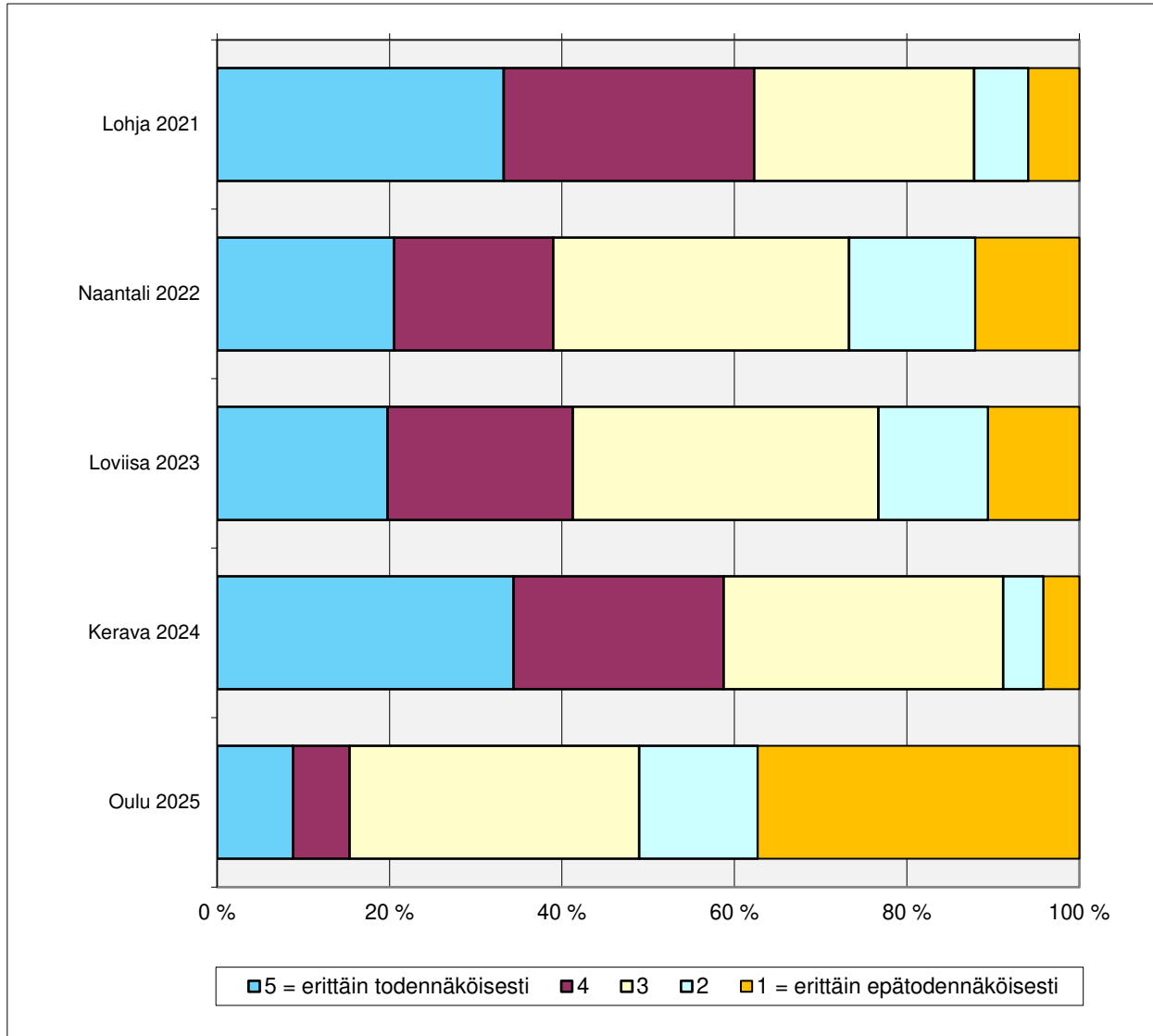
Miten usein sinulla on ollut tapana käydä Asuntomessuilla?	vastanneet	% osuus
Asuntomessut on minulle jokavuotinen perinne	655	16,9 %
Käyn aina, kun osuvat sijainnin kannalta sopivasti	1 384	35,7 %
Olen käynyt aiemmin muutamia kertoja	814	21,0 %
Olen käynyt aiemmin kerran	373	9,6 %
Tämä on ensimmäinen kerta	649	16,7 %

Sijainnilla on iso merkitys messuvierailuun. Yli 80 % oli käynyt Asuntomessuilla myös aiemmin.



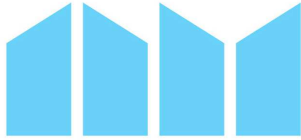
ASUNTOMESSUT

Tulevat Asuntomessut



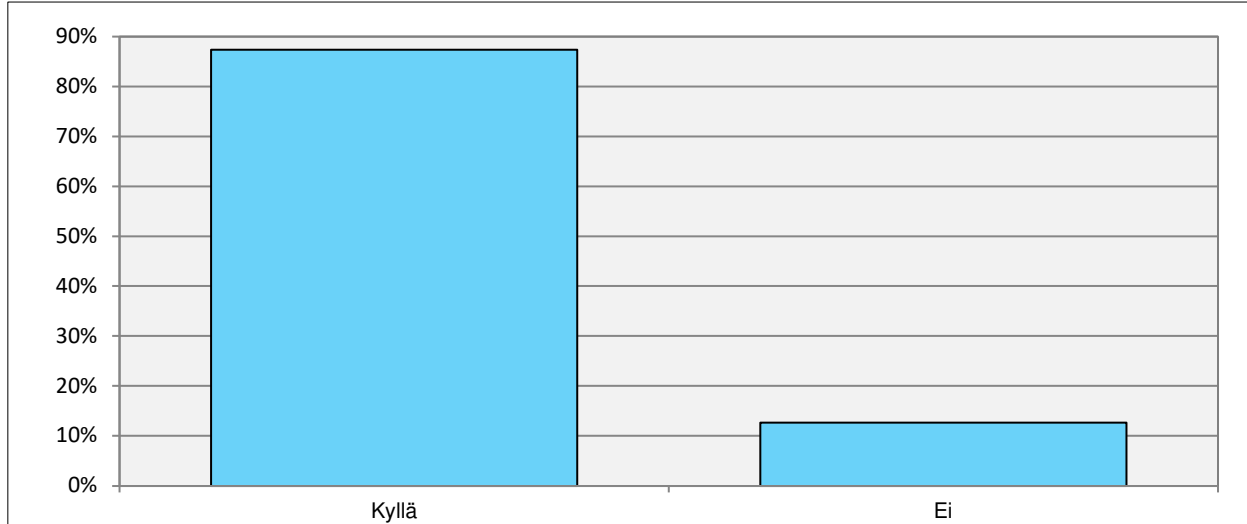
Kuinka todennäköisesti vierailet Asuntomessuilla myös seuraavina vuosina?	5 = erittäin todennäköisesti	4	3	2	1 = erittäin epätodennäköisesti	keski-arvo
Lohja 2021	33,3 %	29,0 %	25,5 %	6,3 %	5,9 %	3,77
Naantali 2022	20,5 %	18,5 %	34,3 %	14,7 %	12,0 %	3,21
Loviisa 2023	19,8 %	21,5 %	35,5 %	12,7 %	10,6 %	3,27
Kerava 2024	34,4 %	24,4 %	32,4 %	4,7 %	4,1 %	3,80
Oulu 2025	8,8 %	6,6 %	33,6 %	13,8 %	37,3 %	2,36

Maantieteellinen sijainti vaikuttaa suuresti tuleviin messuvierailuihin.



ASUNTOMESSUT

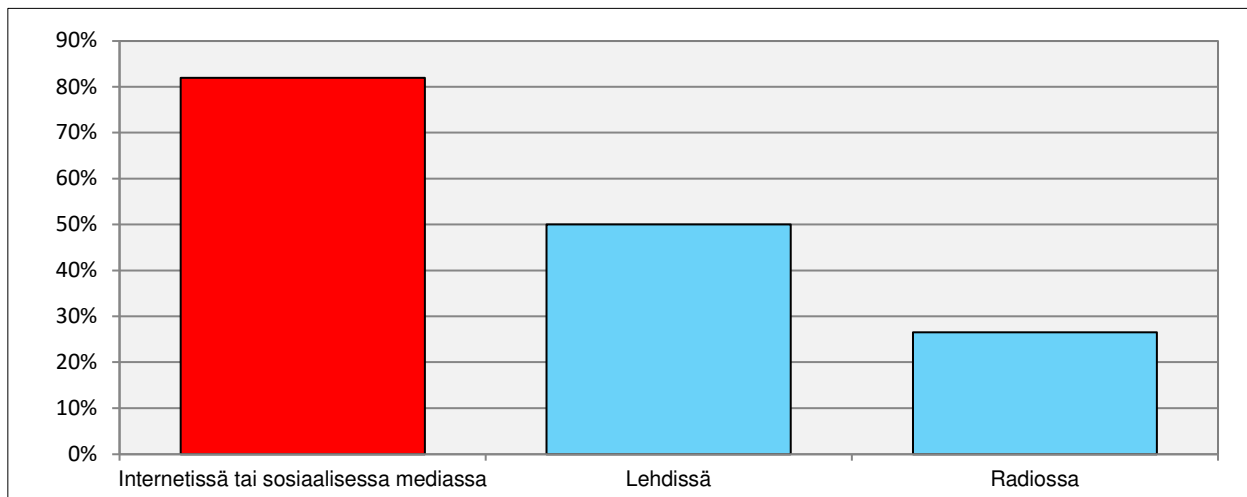
Asuntomessujen mainonta



Huomasitko Asuntomessujen mainontaa ennen messuja?

	vastanneet	%-osuus
Kyllä	3 421	87,4 %
Ei	494	12,6 %

Lähes kaikki oli huomannut Asuntomessujen mainontaa ennen messuja.



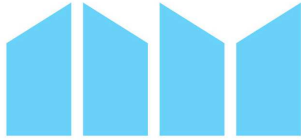
Jos kyllä, missä?

	vastanneet	%-osuus
Internetissä tai sosiaalisessa medias	2 717	81,9 %
Lehdissä	1 658	50,0 %
Radiossa	880	26,5 %

Jaoitko messukäynnistäsi kuvia, tietoa tai tunnelmia omassa sosiaalisen median kanavissasi?

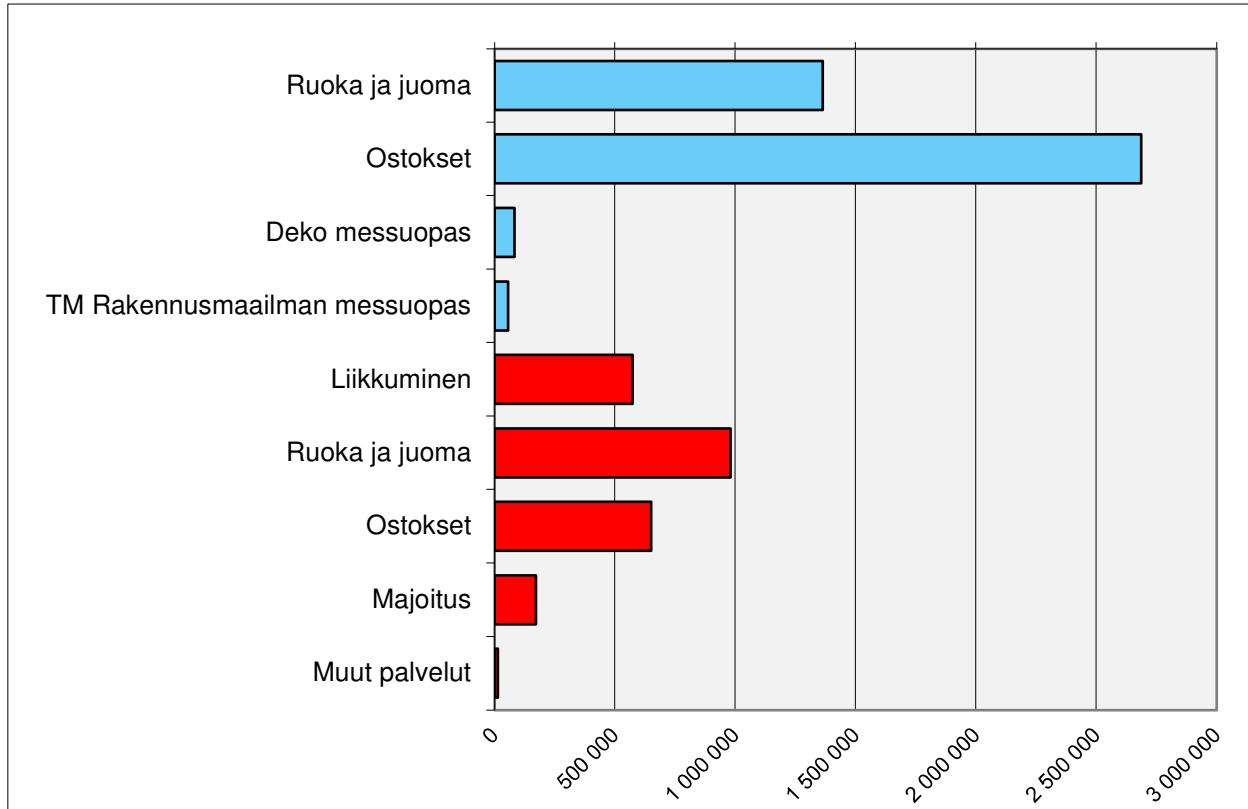
	vastanneet	%-osuus
Kyllä	1 285	33,3 %
Ei	2 569	66,7 %

Netti ja sosiaaliset mediat ovat tehokkaimmat kanavat.



ASUNTOMESSUT

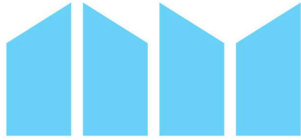
Rahan käyttö



Rahan käyttö messuilla	Käytti vastaajista		€/vastaaja	Yhteensä
	%-osuus	Käytti kävijöistä		
Ruoka ja juoma	83,4 %	57 062	23,89	1 363 225
Ostokset	25,5 %	17 478	153,73	2 686 779
Deko messuopas	12,1 %	8 300	10,00	83 003
TM Rakennusmaailman messuopas	8,2 %	5 588	10,00	55 879
				<u>4 188 886</u>

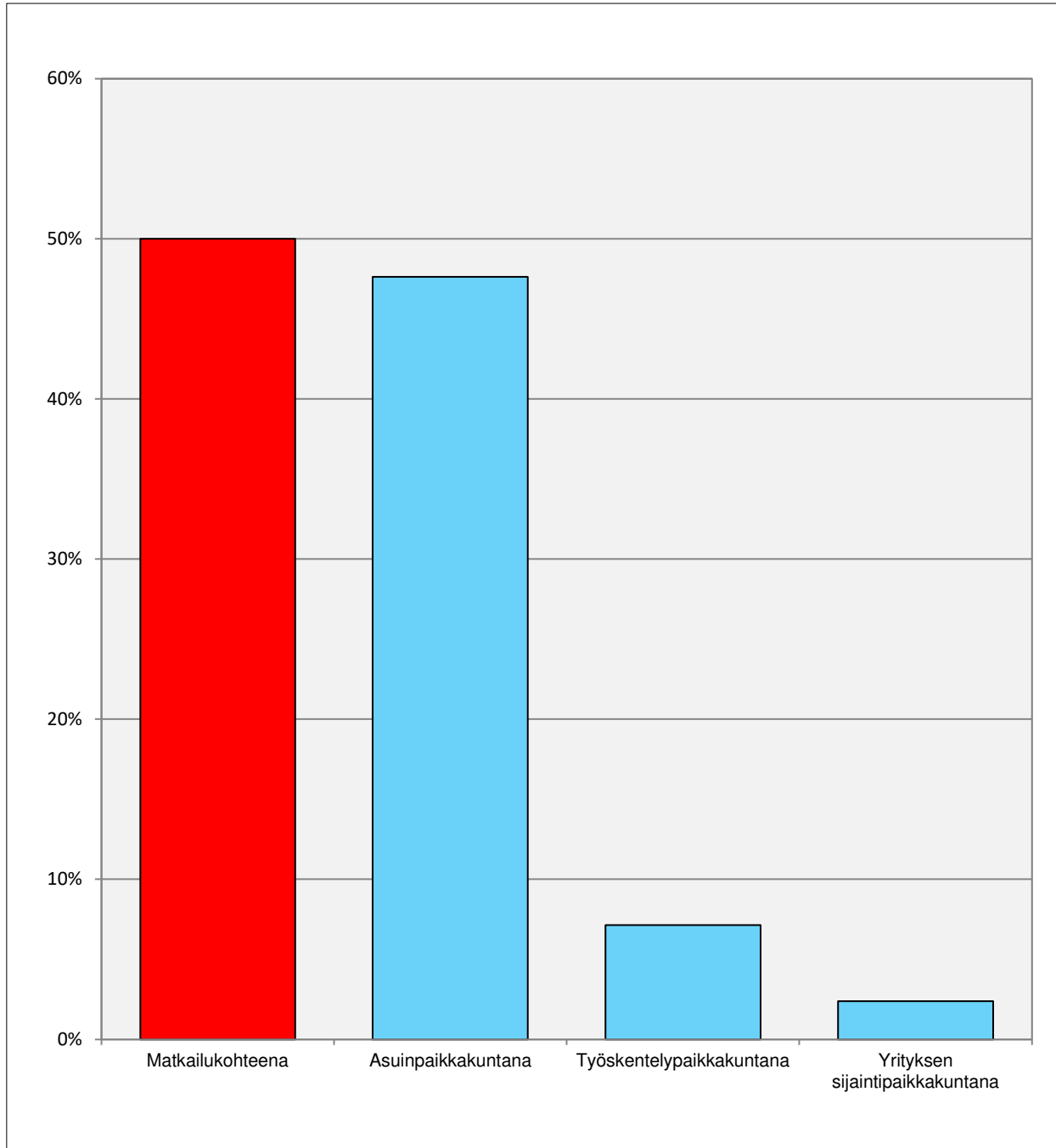
Rahan käyttö paikkakunnalla	Käytti vastaajista		€/vastaaja	Yhteensä
	%-osuus	Käytti kävijöistä		
Liikkuminen	56,9 %	38 931	14,72	573 156
Ruoka ja juoma	42,5 %	29 094	33,72	981 034
Ostokset	16,9 %	11 539	56,33	650 073
Majoitus	4,3 %	2 951	58,18	171 696
Muut palvelut	3,2 %	2 194	6,00	13 166
				<u>2 389 125</u>

Suurin osa käytti kävijöistä käytti rahaa ruokaan ja juomaan, mutta messuilla tehtiin myös isompia hankintoja.



ASUNTOMESSUT

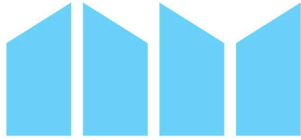
Tuusula kiinnostaa



Merkitse ne tavat, joilla Tuusula kiinnostaa sinua?

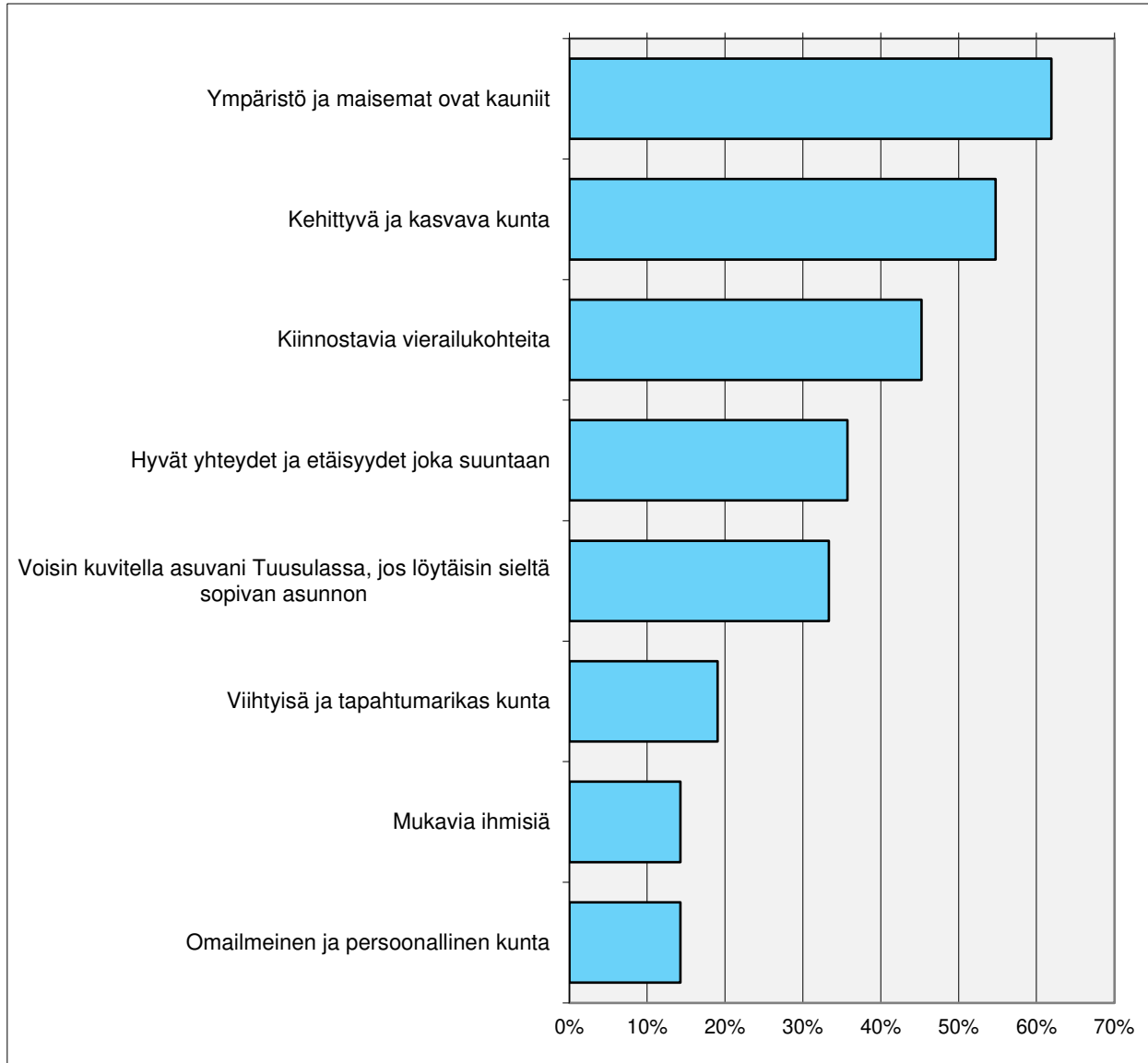
	vastanneet	%-osuus
Matkailukohteena	21	50,0 %
Asuinpaikkakuntana	20	47,6 %
Työskentelypaikkakuntana	3	7,1 %
Yrityksen sijaintipaikkakuntana	1	2,4 %

Noin joka toinen on kiinnostunut Tuusulasta matkailukohteena tai asuinpaikkakuntana.



ASUNTOMESSUT

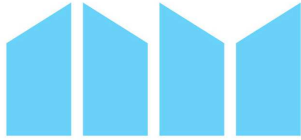
Mitkä vastaavat ajatuksia Tuusulasta?



Mitkä seuraavista väittämistä vastaavat ajatuksiasi Tuusulasta?

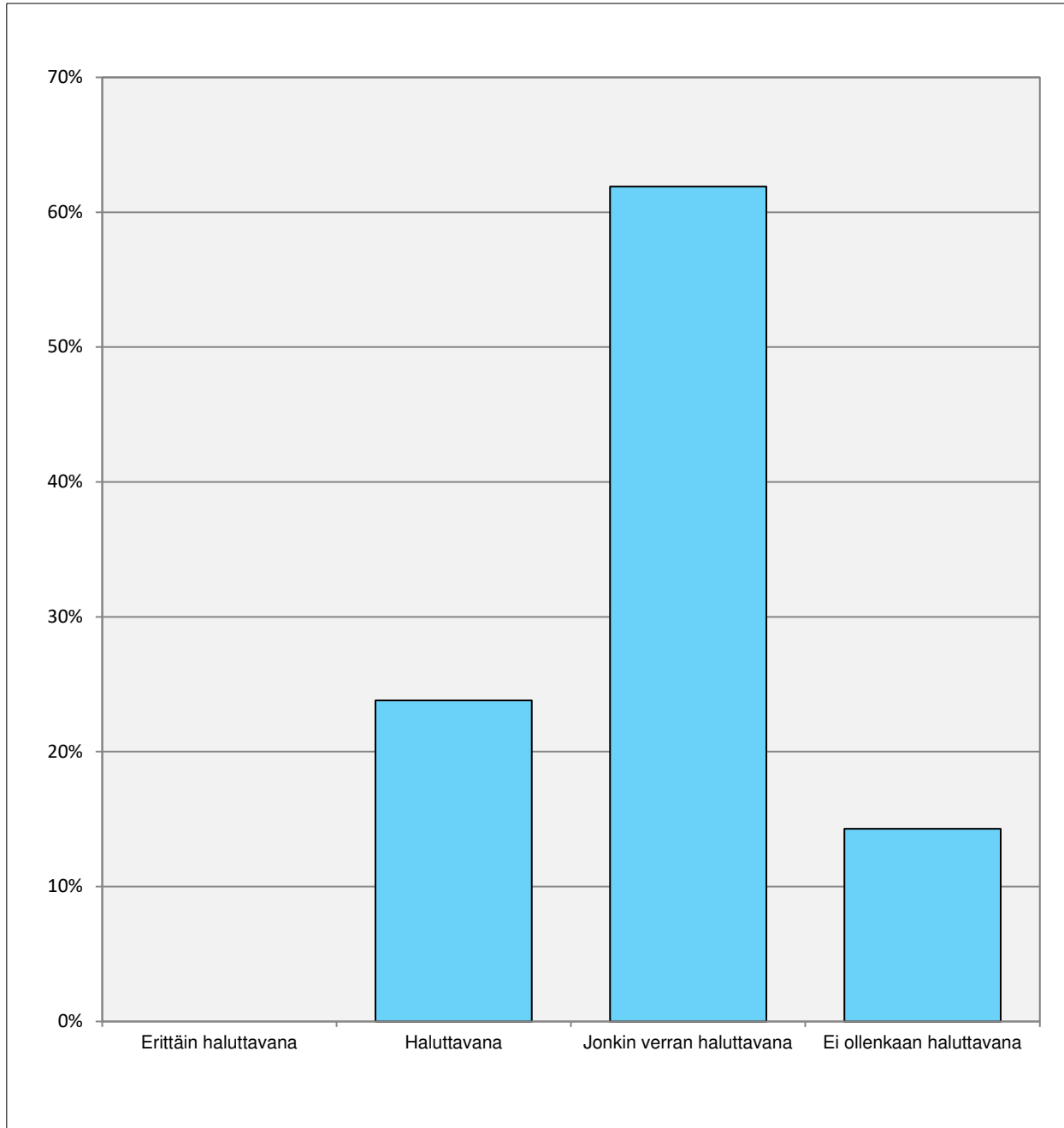
	vastanneet	% osuus
Ympäristö ja maisemat ovat kauniit	26	61,9 %
Kehittyvä ja kasvava kunta	23	54,8 %
Kiinnostavia vierailukohteita	19	45,2 %
Hyvät yhteydet ja etäisyydet joka suuntaan	15	35,7 %
Voisin kuvitella asuvani Tuusulassa, jos löytäisin sieltä sopivan asunnon	14	33,3 %
Viihtyisä ja tapahtumarikas kunta	8	19,0 %
Mukavia ihmisiä	6	14,3 %
Omailmeinen ja persoonallinen kunta	6	14,3 %

Tuusula mielletään kauniina, kehittyvänä ja kasvavana kuntana.



ASUNTOMESSUT

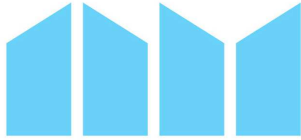
Tuusulan messualue asuinalueena



Kuinka haluttavana pidätte asumista Tuusulan messualueen tyyppisellä asuinalueella?

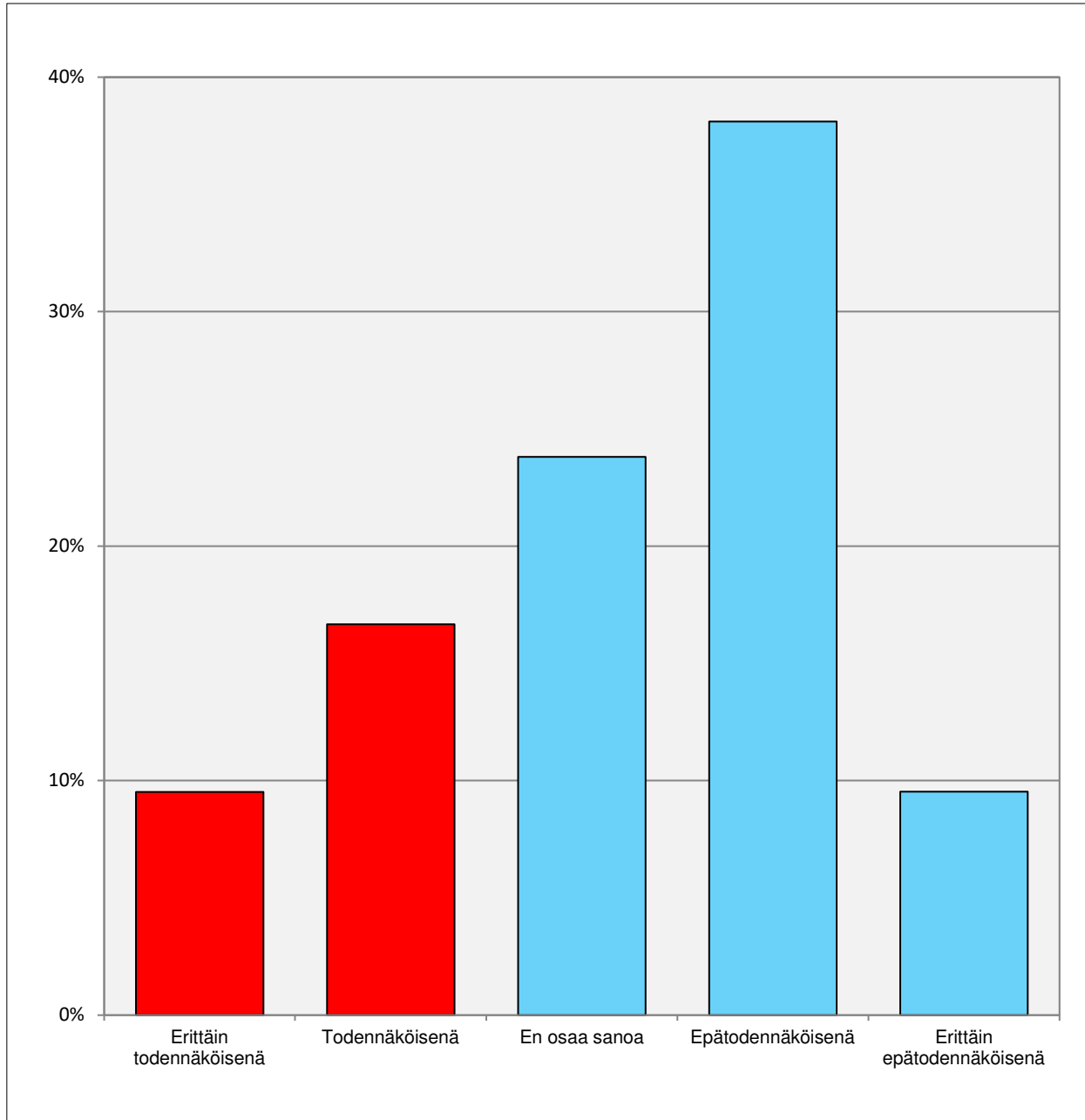
	vastanneet	%-osuus
Erittäin haluttavana	0	0,0 %
Haluttavana	10	23,8 %
Jonkin verran haluttavana	26	61,9 %
Ei ollenkaan haluttavana	6	14,3 %

Noin joka neljäs pitää asumista Tuusulan messualueen tyyppisellä asuinalueena haluttavana ja suurin osa ainakin jonkin verran haluttavana.



ASUNTOMESSUT

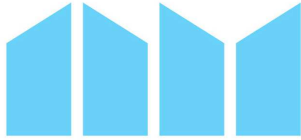
Tuusula uutena asuinpaikkana



Jos olisitte nyt muuttamassa, kuinka varteenotettavana vaihtoehtona pitäisitte asumista Tuusulassa?

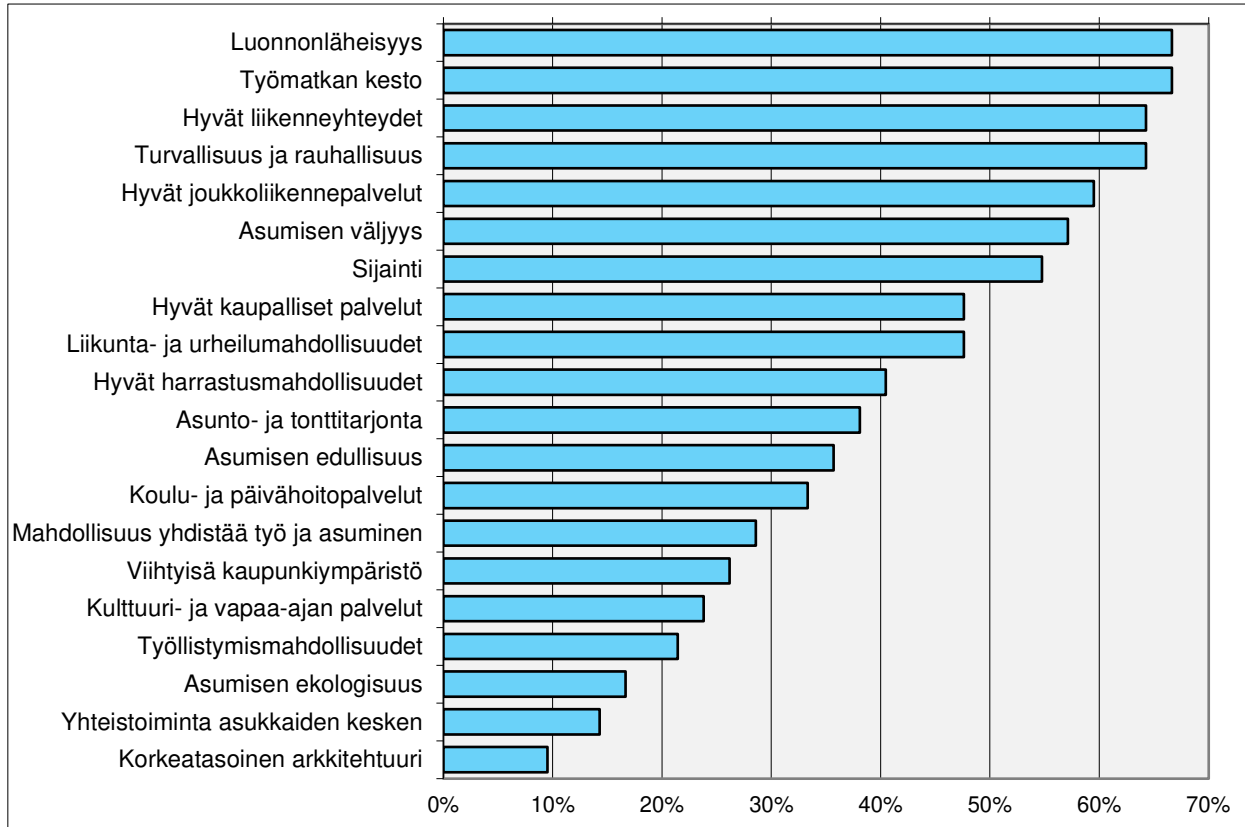
	vastanneet	%-osuus
Erittäin todennäköisenä	4	9,5 %
Todennäköisenä	7	16,7 %
En osaa sanoa	10	23,8 %
Epätodennäköisenä	16	38,1 %
Erittäin epätodennäköisenä	4	9,5 %

Noin joka neljäs pitäisi Tuusulaa todennäköisenä tai erittäin todennäköisenä muuttokohteena.



ASUNTOMESSUT

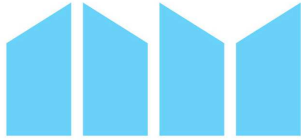
Tärkeimmät tekijät asuinpaikan valinnassa



Mitkä ovat sinulle tärkeimmät tekijät asuinpaikan valinnassa?

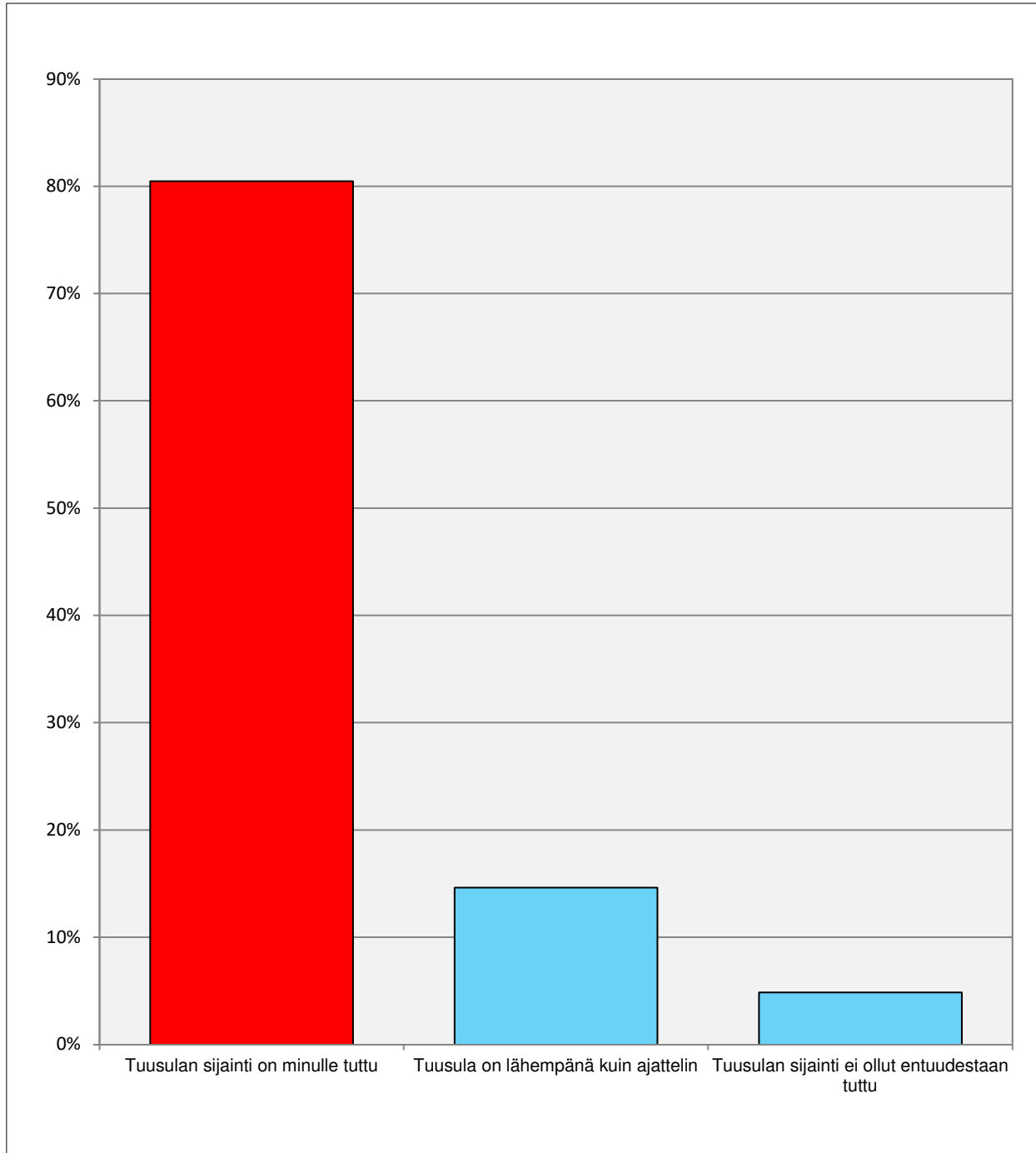
	vastanneet	% osuus
Luonnonläheisyys	28	66,7 %
Työmatkan kesto	28	66,7 %
Hyvät liikenneyhteydet	27	64,3 %
Turvallisuus ja rauhallisuus	27	64,3 %
Hyvät joukkoliikennepalvelut	25	59,5 %
Asumisen väljyys	24	57,1 %
Sijainti	23	54,8 %
Hyvät kaupalliset palvelut	20	47,6 %
Liikunta- ja urheilumahdollisuudet	20	47,6 %
Hyvät harrastusmahdollisuudet	17	40,5 %
Asunto- ja tonttitarjonta	16	38,1 %
Asumisen edullisuus	15	35,7 %
Koulu- ja päivähoitopalvelut	14	33,3 %
Mahdollisuus yhdistää työ ja asuminen	12	28,6 %
Viihtyisä kaupunkiympäristö	11	26,2 %
Kulttuuri- ja vapaa-ajan palvelut	10	23,8 %
Työllistymismahdollisuudet	9	21,4 %
Asumisen ekologisuus	7	16,7 %
Yhteistoiminta asukkaiden kesken	6	14,3 %
Korkeatasoinen arkkitehtuuri	4	9,5 %

Tärkeimmiksi tekijöiksi asuinpaikan valinnoissa koetaan erityisesti luonnonläheisyys, liikenneyhteydet, turvallisuus ja rauhallisuus, sekä asumisen väljyys.



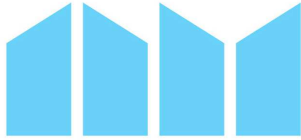
ASUNTOMESSUT

Tuusulan sijainti



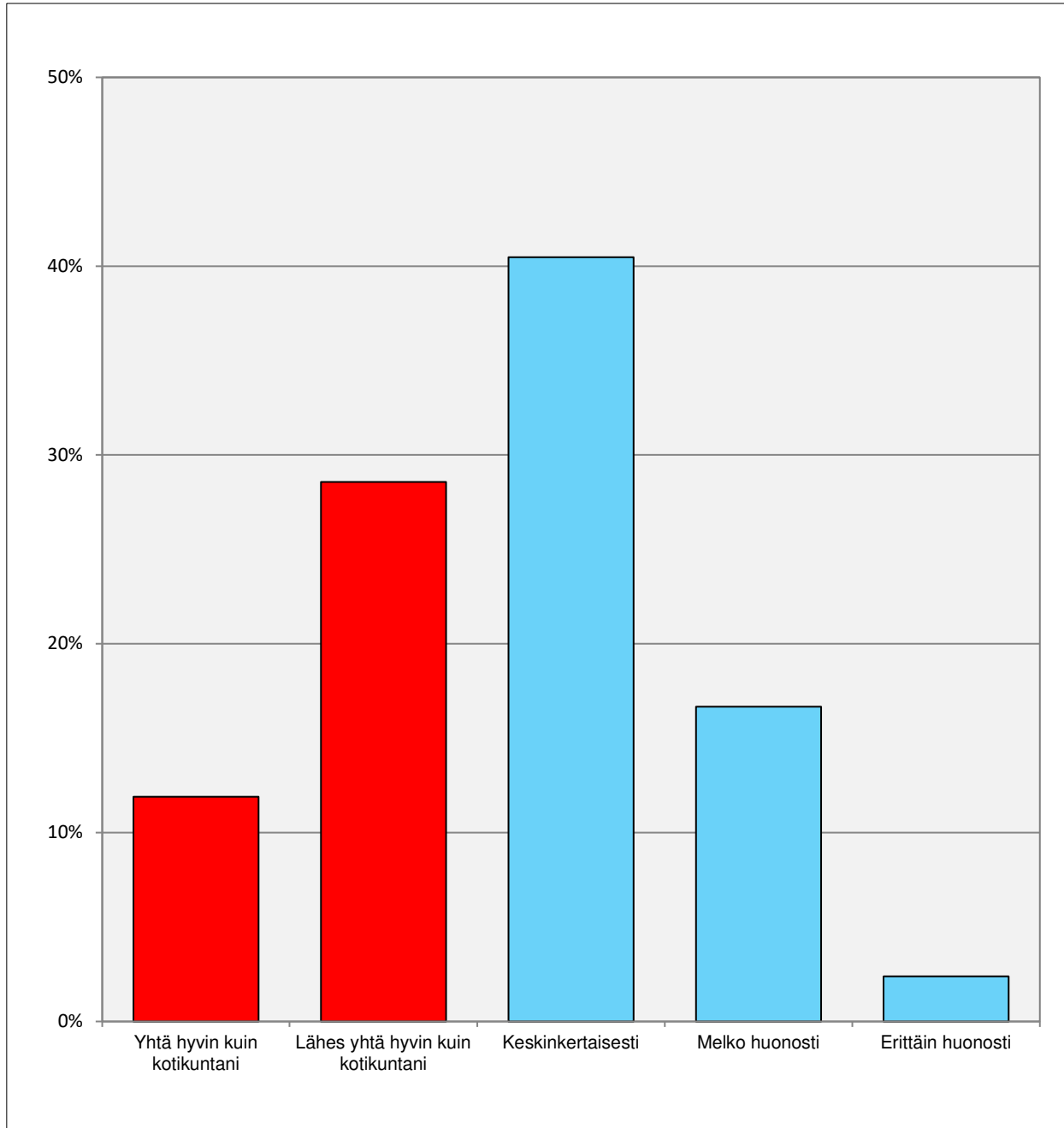
Onko Tuusulan sijainti sinulle tuttu?	vastanneet	%-osuus
Tuusulan sijainti on minulle tuttu	33	80,5 %
Tuusula on lähempänä kuin ajattelin	6	14,6 %
Tuusulan sijainti ei ollut entuudestaan tuttu	2	4,9 %

Tuusulan sijainti oli ennestään tuttu neljälle viidestä messukävijästä.



ASUNTOMESSUT

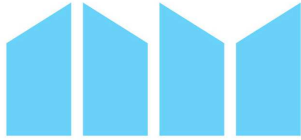
Kuinka hyvin Tuusula tunnetaan?



Kuinka hyvin arvioitte tuntevanne Tuusulan tällä hetkellä?

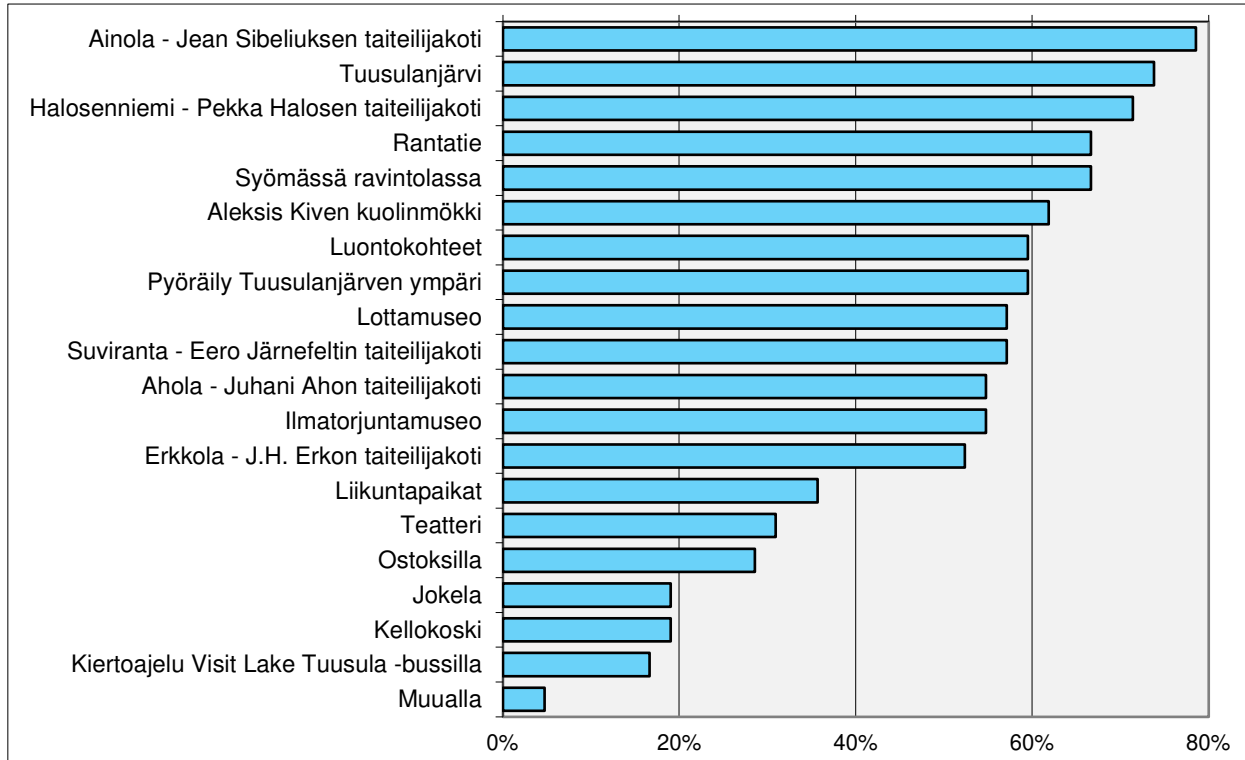
	vastanneet	%-osuus
Yhtä hyvin kuin kotikuntani	5	11,9 %
Lähes yhtä hyvin kuin kotikuntani	12	28,6 %
Keskinkertaisesti	17	40,5 %
Melko huonosti	7	16,7 %
Erittäin huonosti	1	2,4 %

40 % tuntee Tuusulan yhtä hyvin tai lähes yhtä hyvin kuin kotikunnan.



ASUNTOMESSUT

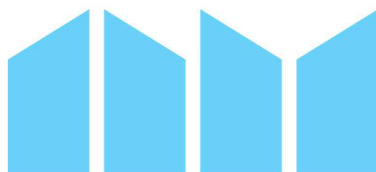
Missä näistä kohteista voisit ajatella vierailevasi?



Missä näissä kohteissa voisit ajatella vierailevasi tai käyväsi Tuusulan seudulla?

Kohde	vastanneet	% osuus
Ainola - Jean Sibeliuksen taiteilijakoti	33	78,6 %
Tuusulanjärvi	31	73,8 %
Halosenniemi - Pekka Halosen taiteilijakoti	30	71,4 %
Rantatie	28	66,7 %
Syömässä ravintolassa	28	66,7 %
Aleksis Kiven kuolinmökki	26	61,9 %
Luontokohteet	25	59,5 %
Pyöräily Tuusulanjärven ympäri	25	59,5 %
Lottamuseo	24	57,1 %
Suviranta - Eero Järnefeltin taiteilijakoti	24	57,1 %
Ahola - Juhani Ahon taiteilijakoti	23	54,8 %
Ilmatorjuntamuseo	23	54,8 %
Erkkola - J.H. Erkon taiteilijakoti	22	52,4 %
Liikuntapaikat	15	35,7 %
Teatteri	13	31,0 %
Ostoksilla	12	28,6 %
Jokela	8	19,0 %
Kellokoski	8	19,0 %
Kiertoajelu Visit Lake Tuusula -bussilla	7	16,7 %
Muulla	2	4,8 %

Tuusulan seudun nähtävyykset ovat kiinnostavia ja kävijät voisivat ajatella vierailevansa useimmissa niistä.

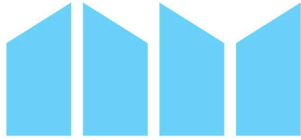


ASUNTOMESSUT

Asuntomessut Tuusulassa

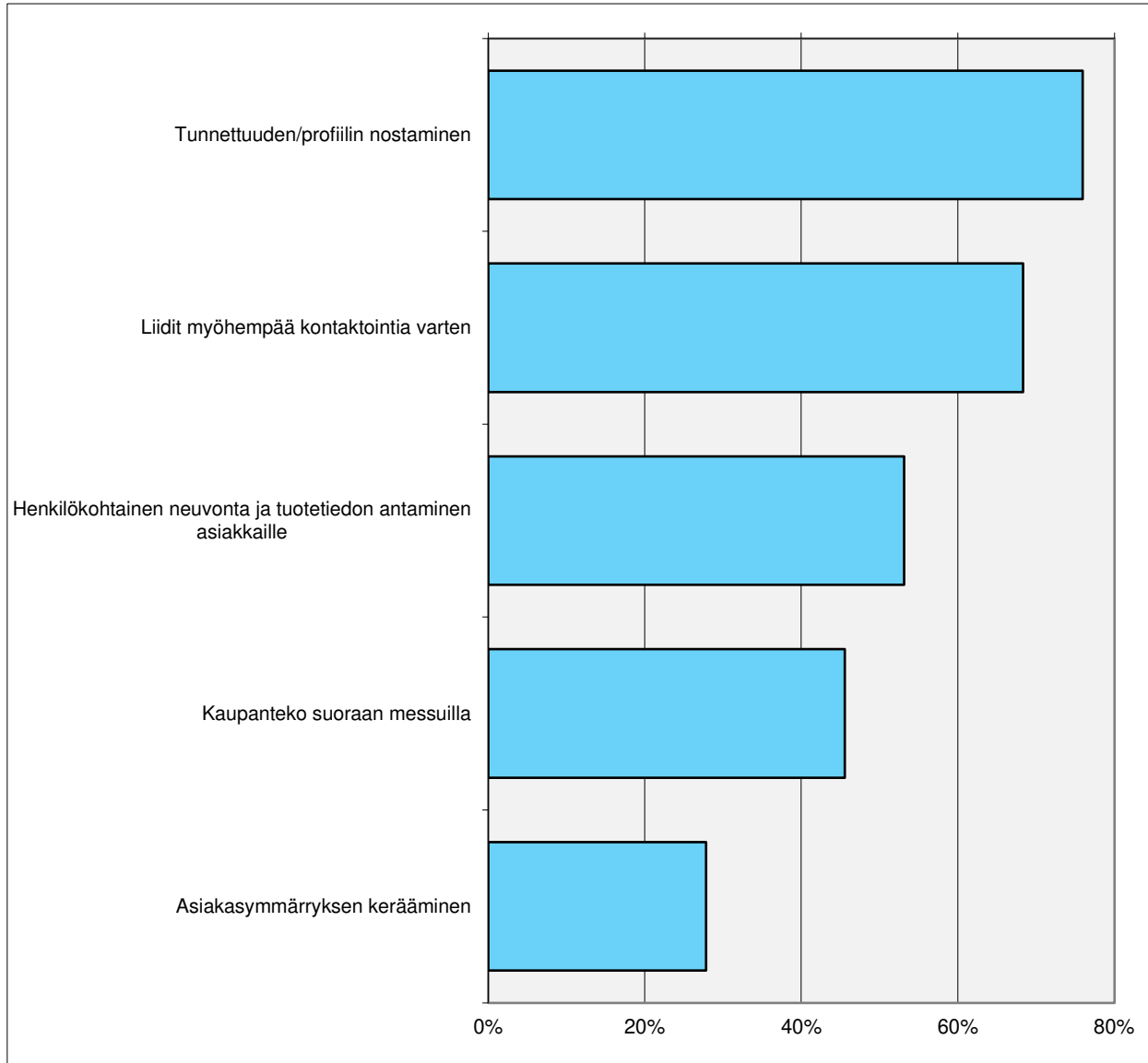
3.-30.8.2020

NÄYTTILLEASETTAJA- TUTKIMUS



ASUNTOMESSUT

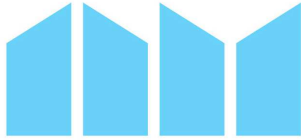
Tavoitteet Asuntomessuille 2020



Millaisia tavoitteita asetitte osallistumiselle Asuntomessuille 2020 Tuusulassa?

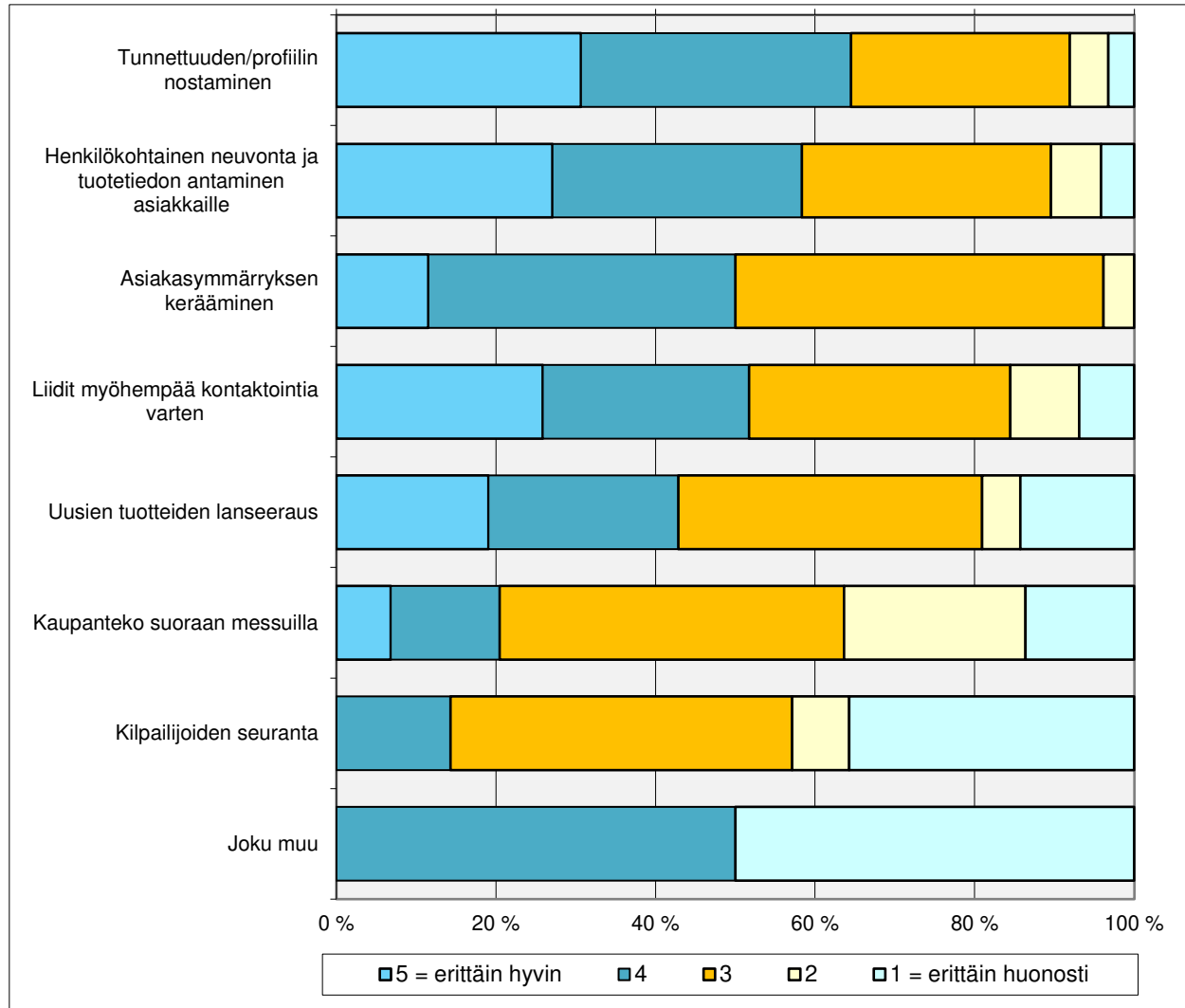
	vastanneet	% osuus
Tunnettuuden/profiilin nostaminen	60	75,9 %
Liidit myöhempää kontaktointia varten	54	68,4 %
Henkilökohtainen neuvonta ja tuotetiedon antaminen asiakkaille	42	53,2 %
Kaupanteko suoraan messuilla	36	45,6 %
Asiakasymmärryksen kerääminen	22	27,8 %
Uusien tuotteiden lanseeraus	13	16,5 %
Kilpailijoiden seuranta	7	8,9 %
Joku muu	7	8,9 %

Tunnettuuden ja profiilin nostaminen, sekä liidien keräys olivat näytteilleasettajien asettamien tavoitteiden kärjessä.



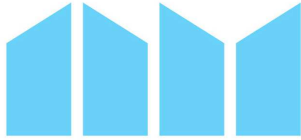
ASUNTOMESSUT

Miten hyvin tavoitteet toteutuivat?



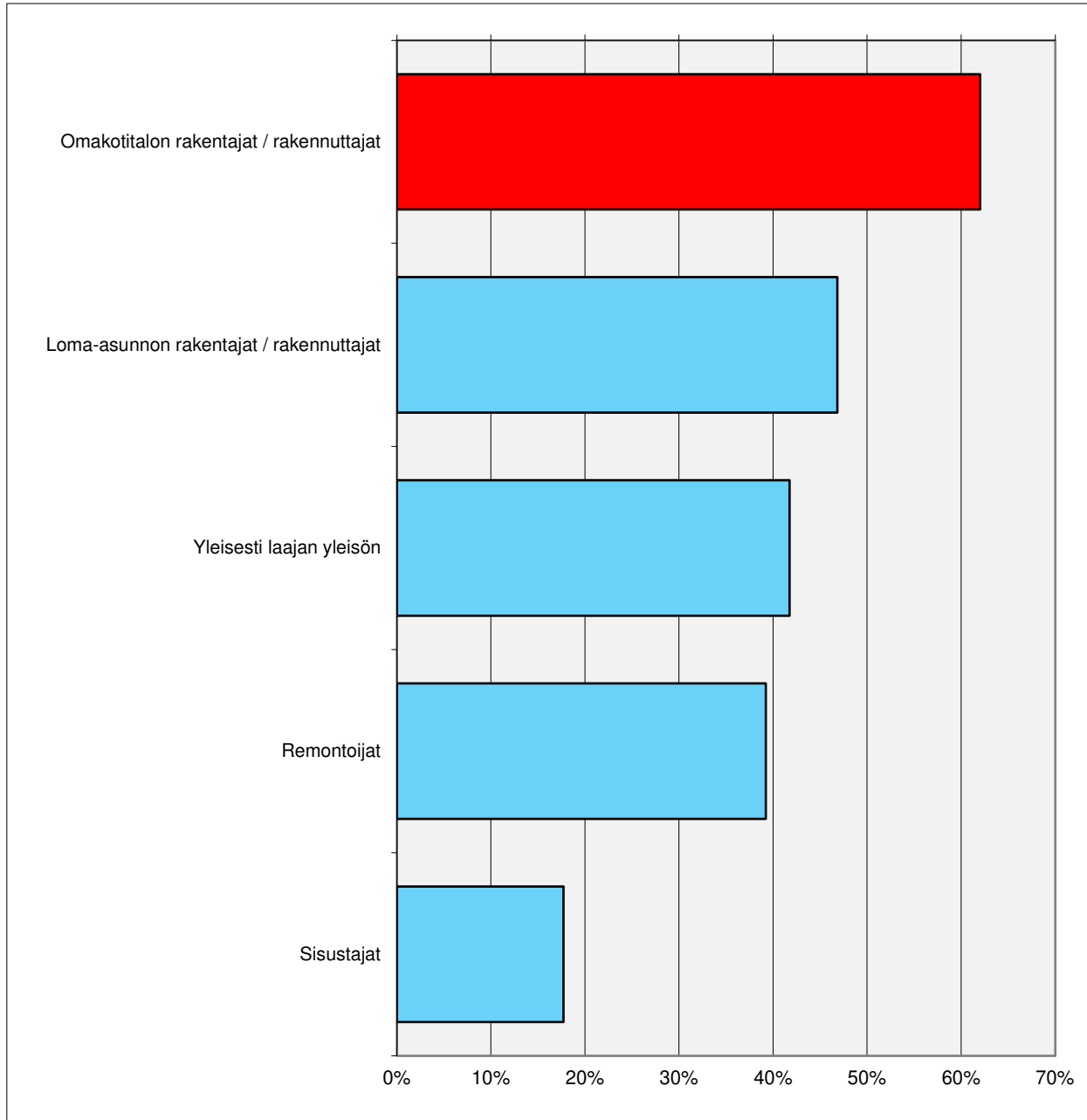
Miten hyvin tavoitteet toteutuivat?	5 = erittäin hyvin	4	3	2	1 = erittäin huonosti	keski-arvo
Tunnettuuden/profiilin nostaminen	30,6 %	33,9 %	27,4 %	4,8 %	3,2 %	3,84
Henkilökohtainen neuvonta ja tuotetiedon antaminen asiakkaille	27,1 %	31,3 %	31,3 %	6,3 %	4,2 %	3,71
Asiakasymmärryksen kerääminen	11,5 %	38,5 %	46,2 %	3,8 %	0,0 %	3,58
Liidit myöhempää kontaktointia varten	25,9 %	25,9 %	32,8 %	8,6 %	6,9 %	3,55
Uusien tuotteiden lanseeraus	19,0 %	23,8 %	38,1 %	4,8 %	14,3 %	3,29
Kaupanteko suoraan messuilla	6,8 %	13,6 %	43,2 %	22,7 %	13,6 %	2,77
Kilpailijoiden seuranta	0,0 %	14,3 %	42,9 %	7,1 %	35,7 %	2,36
Joku muu	0,0 %	50,0 %	0,0 %	0,0 %	50,0 %	2,50

Seuraavaksi näytteilleasettajat arvioivat tavoitteiden toteutumista omalta kohdaltaan.



ASUNTOMESSUT

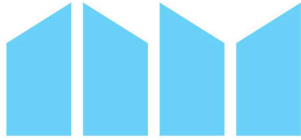
Mitä asiakasryhmiä ensisijaisesti tavoittelitte?



Mitä asiakasryhmiä ensisijaisesti tavoittelitte?

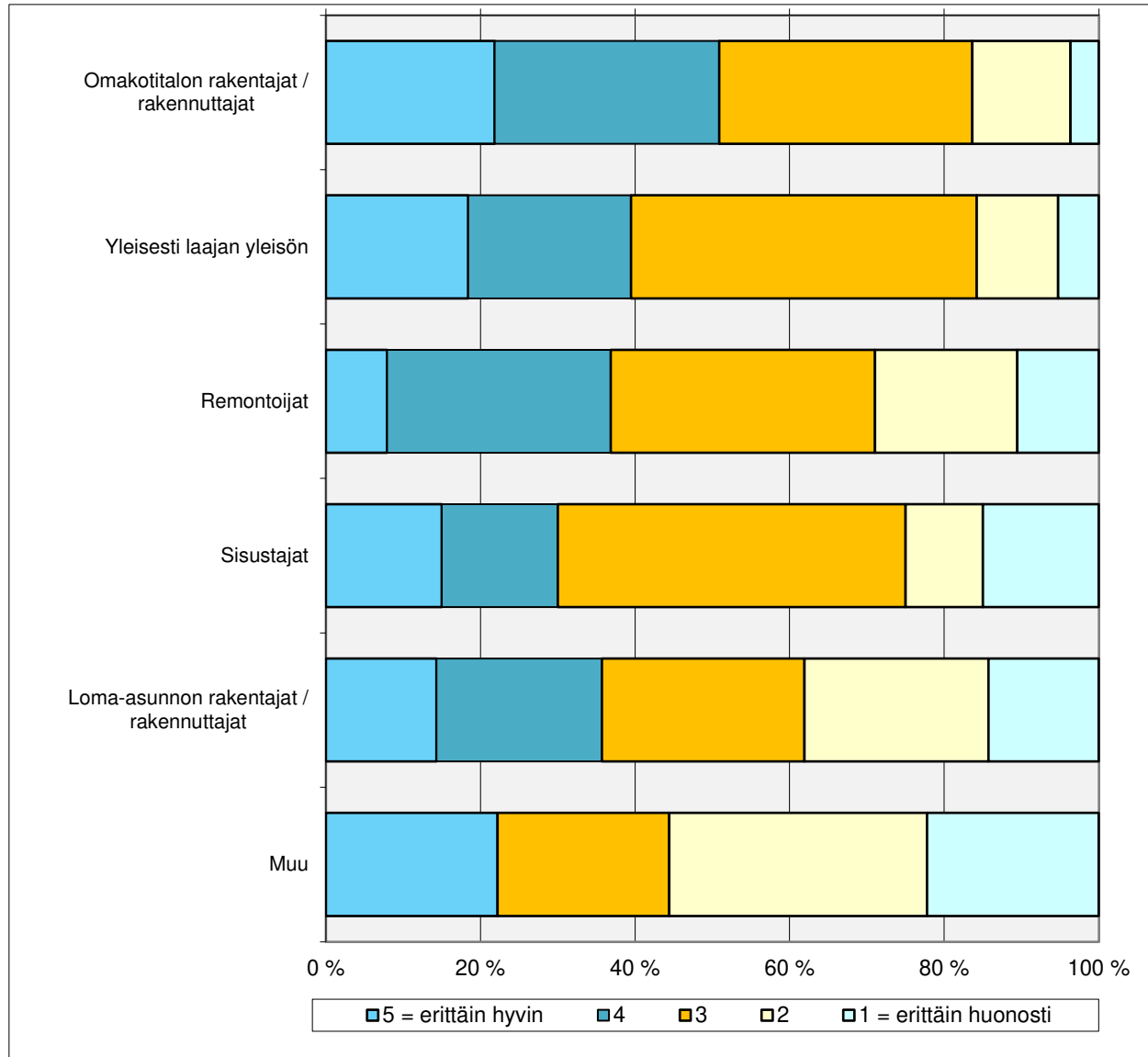
	vastanneet	% osuus
Omakotitalon rakentajat / rakennuttajat	49	62,0 %
Loma-asunnon rakentajat / rakennuttajat	37	46,8 %
Yleisesti laajan yleisön	33	41,8 %
Remonttijat	31	39,2 %
Sisustajat	14	17,7 %
Muu	7	8,9 %

Erityisesti talon ja loma-asunon rakentajat kiinnostavat näytteilleasettajia kohderyhmänä. Määrällisesti messuilla käy eniten sisustuksista kiinnostuneita.



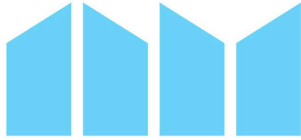
ASUNTOMESSUT

Miten hyvin tavoititte haluamanne kohderyhmät?



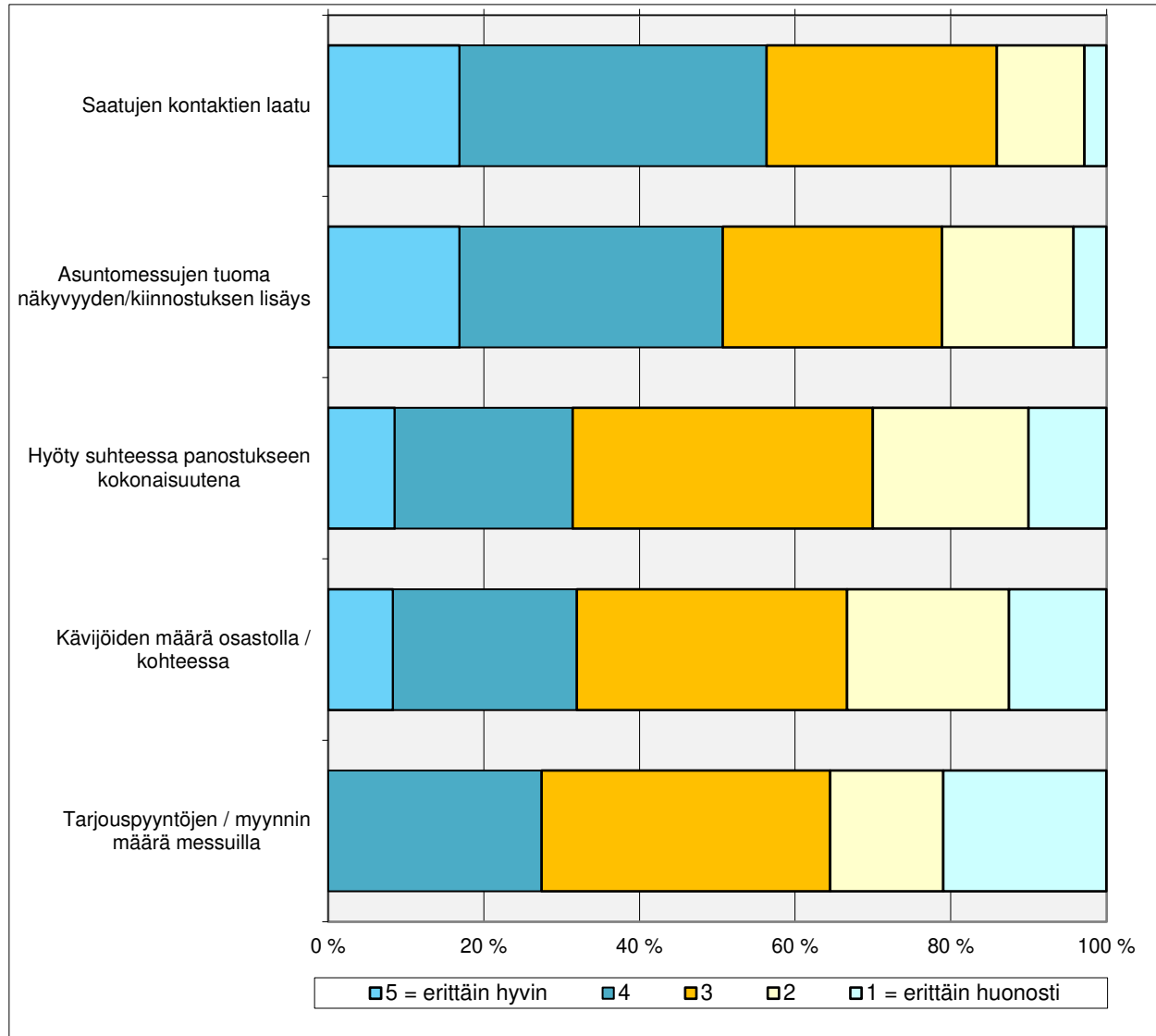
Miten hyvin tavoititte haluamanne kohderyhmät?	5 = erittäin hyvin	4	3	2	1 = erittäin huonosti	keski-arvo
Omakotitalon rakentajat / rakennuttajat	21,8 %	29,1 %	32,7 %	12,7 %	3,6 %	3,53
Yleisesti laajan yleisön	18,4 %	21,1 %	44,7 %	10,5 %	5,3 %	3,37
Remontoijat	7,9 %	28,9 %	34,2 %	18,4 %	10,5 %	3,05
Sisustajat	15,0 %	15,0 %	45,0 %	10,0 %	15,0 %	3,05
Loma-asunnon rakentajat / rakennuttajat	14,3 %	21,4 %	26,2 %	23,8 %	14,3 %	2,98
Muu	22,2 %	0,0 %	22,2 %	33,3 %	22,2 %	2,67

Kohderyhmät tavoitettiin yllättävän hyvin tilanne huomioiden.



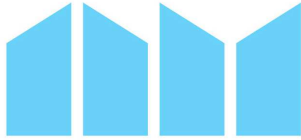
ASUNTOMESSUT

Arvio messujen annista



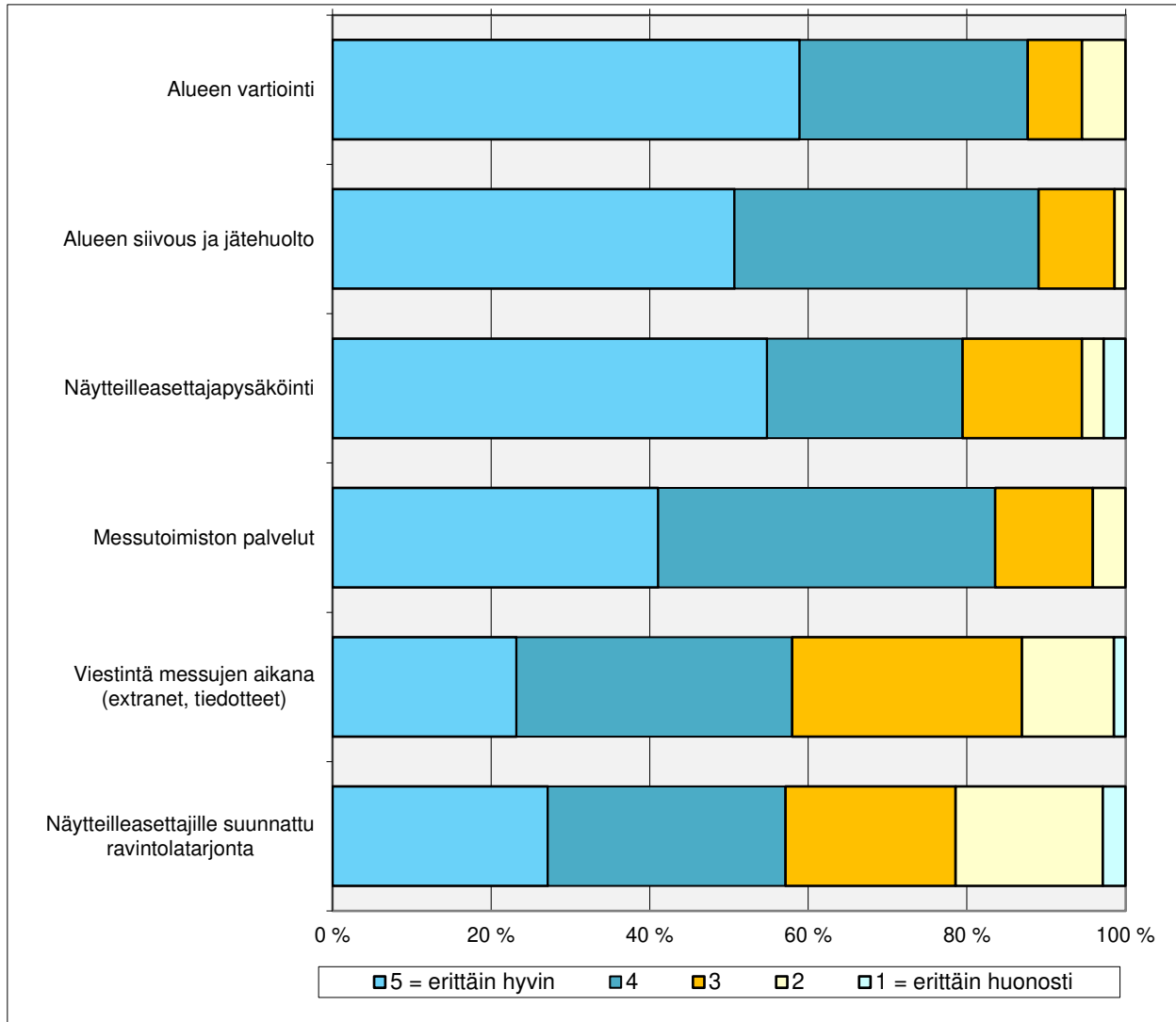
Miten arvioisit messujen antia seuraavien väittämien valossa?	5 = erittäin hyvin	4	3	2	1 = erittäin huonosti	keski-arvo
Saatujen kontaktien laatu	16,9 %	39,4 %	29,6 %	11,3 %	2,8 %	3,56
Asuntomessujen tuoma näkyvyyden/kiinnostuksen lisäys	16,9 %	33,8 %	28,2 %	16,9 %	4,2 %	3,42
Hyöty suhteessa panostukseen	8,6 %	22,9 %	38,6 %	20,0 %	10,0 %	3,00
Kävijöiden määrä osastolla / kohteessa	8,3 %	23,6 %	34,7 %	20,8 %	12,5 %	2,94
Tarjouspyyntöjen / myynnin määrä messuilla	0,0 %	27,4 %	37,1 %	14,5 %	21,0 %	2,71

Kontaktien laatu oli erityisen hyvää. Määrään vaikutti erikoisjärjestelyt.



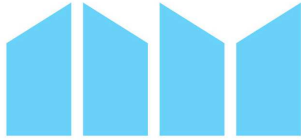
ASUNTOMESSUT

Arvio messujen sujuvuudesta ja messupalveluista



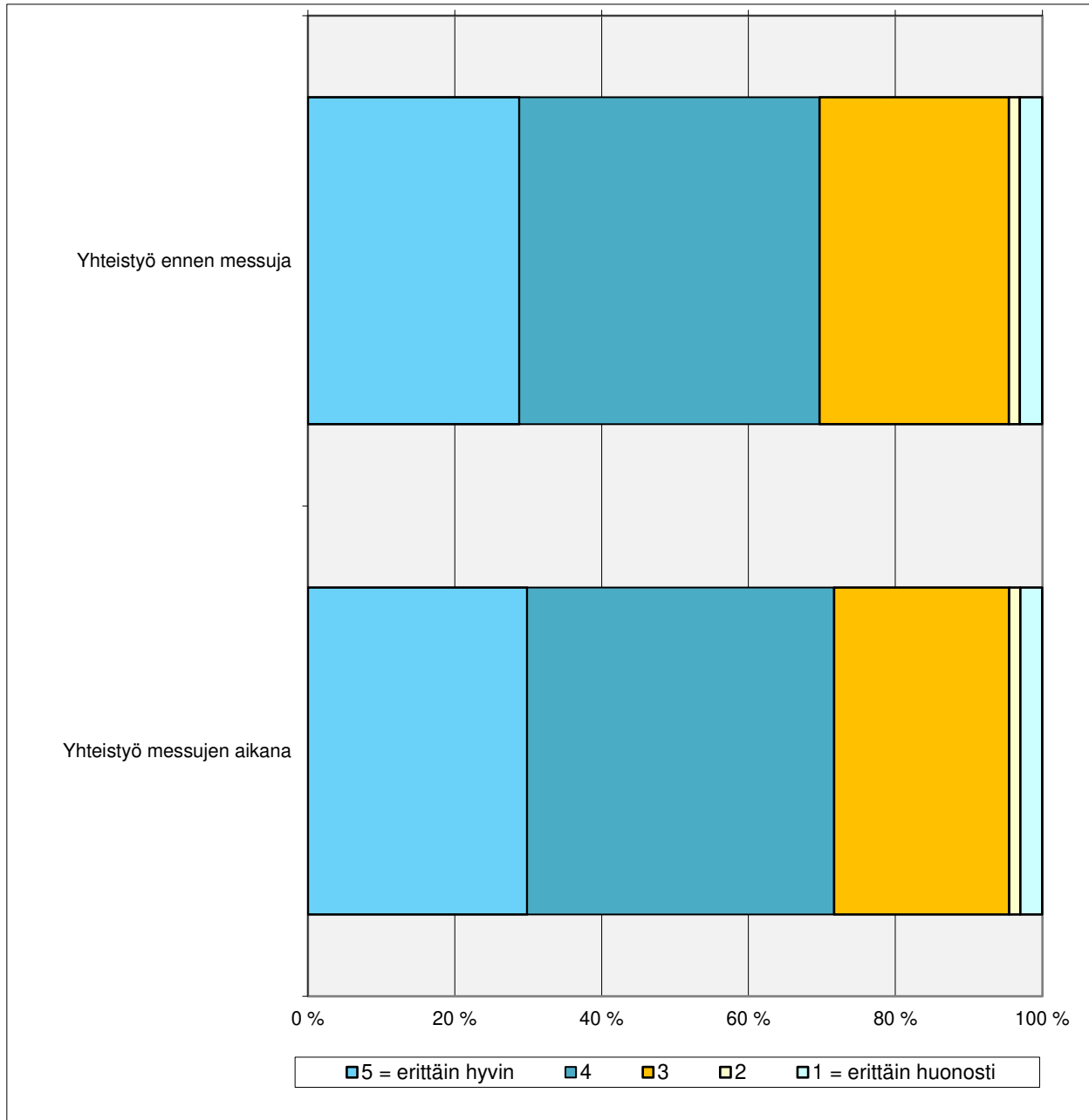
Miten arvioisit messujen sujuvuutta ja messupalveluita?	5 = erittäin hyvin	4	3	2	1 = erittäin huonosti	keski-arvo
Alueen vartiointi	58,9 %	28,8 %	6,8 %	5,5 %	0,0 %	4,41
Alueen siivous ja jätehuolto	50,7 %	38,4 %	9,6 %	1,4 %	0,0 %	4,38
Näytteilleasettajapysäköinti	54,8 %	24,7 %	15,1 %	2,7 %	2,7 %	4,26
Messutoimiston palvelut	41,1 %	42,5 %	12,3 %	4,1 %	0,0 %	4,21
Viestintä messujen aikana (extranet, tiedotteet)	23,2 %	34,8 %	29,0 %	11,6 %	1,4 %	3,67
Näytteilleasettajille suunnattu ravintolatarjonta	27,1 %	30,0 %	21,4 %	18,6 %	2,9 %	3,60

Palaute messupalveluiden osalta oli pääosin oikein positiivista.



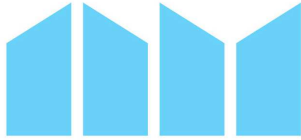
ASUNTOMESSUT

Yhteistyö ennen messuja ja messujen aikana



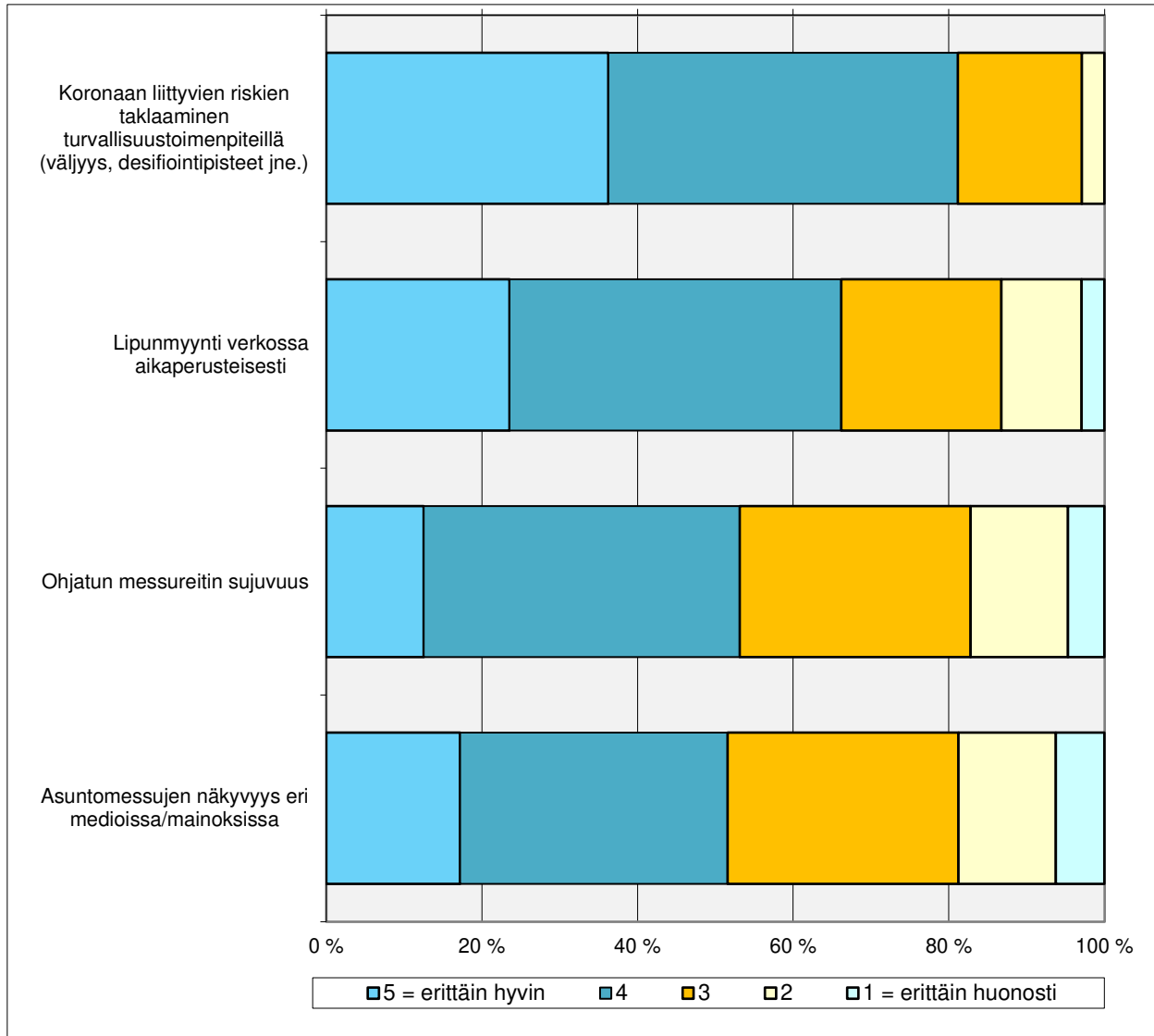
Miten koitte yhteistyön kanssamme ennen messuja ja messujen aikana?	5 = erittäin hyvin	4	3	2	1 = erittäin huonosti	keski-arvo
Yhteistyö ennen messuja	28,8 %	40,9 %	25,8 %	1,5 %	3,0 %	3,91
Yhteistyö messujen aikana	29,9 %	41,8 %	23,9 %	1,5 %	3,0 %	3,94

Yhteistyö Asuntomessujen ja näytteilleasettajien välillä sujui hyvin.



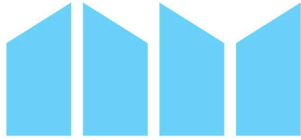
ASUNTOMESSUT

Messujen onnistuminen seuraavissa asioissa



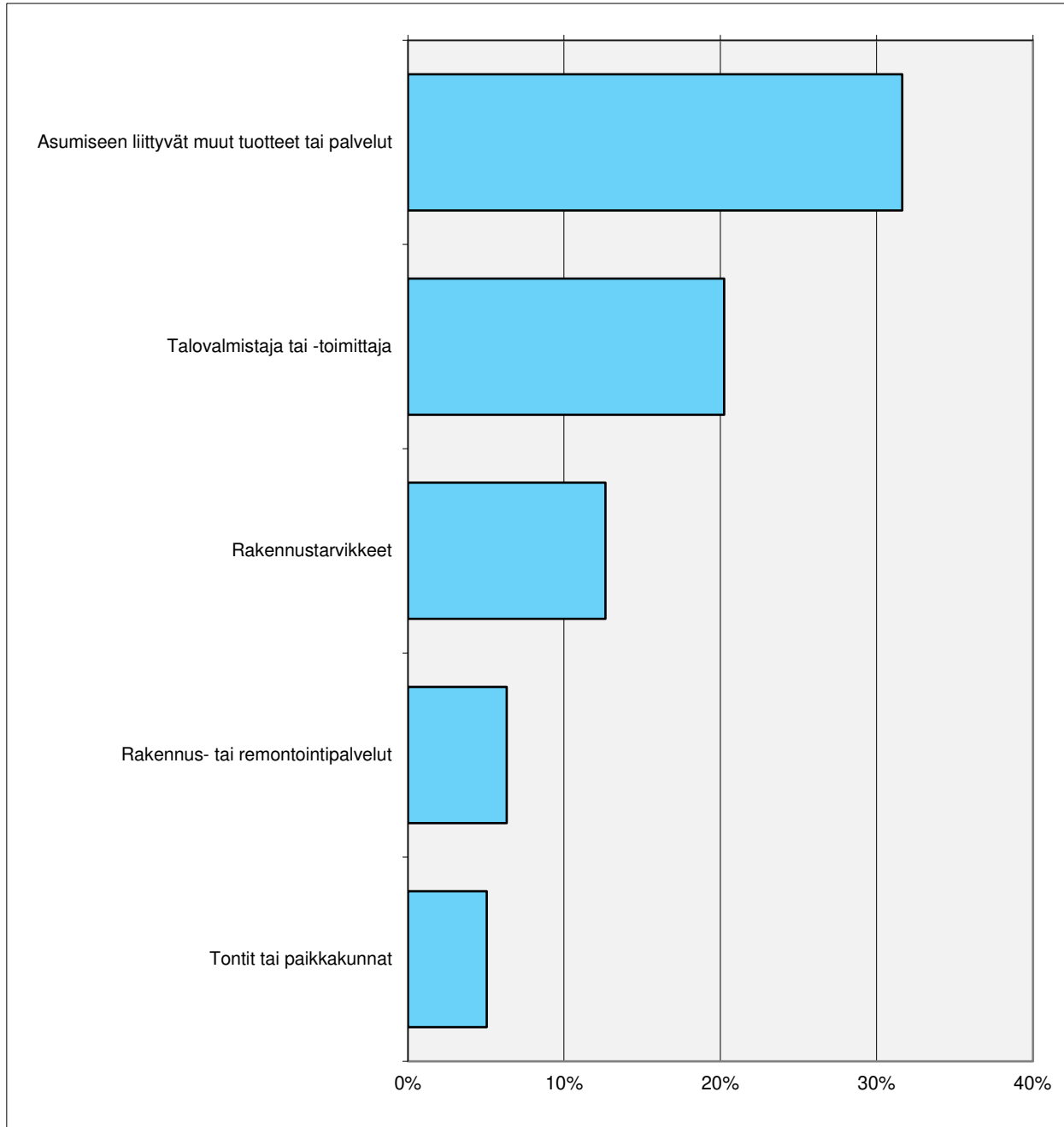
Miten hyvin messut 2020 onnistuivat mielestäsi seuraavissa?	5 = erittäin hyvin	4	3	2	1 = erittäin huonosti	keski-arvo
Koronaan liittyvien riskien taklaaminen turvallisuustoimenpiteillä (väljyys, desifointipisteet jne.)	36,2 %	44,9 %	15,9 %	2,9 %	0,0 %	4,14
Lipunmyynti verkossa aikaperusteisesti	23,5 %	42,6 %	20,6 %	10,3 %	2,9 %	3,74
Ohjatun messureitin sujuvuus	12,5 %	40,6 %	29,7 %	12,5 %	4,7 %	3,44
Asuntomessujen näkyvyys eri medioissa/mainoksissa	17,2 %	34,4 %	29,7 %	12,5 %	6,3 %	3,44

Erityisjärjestelyihin riitti ymmärrystä ja niihin oltiin valtaosin tyytyväisiä.



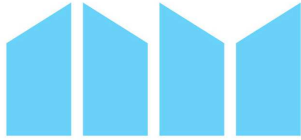
ASUNTOMESSUT

Minkä tuoteryhmän yritystä edustat?



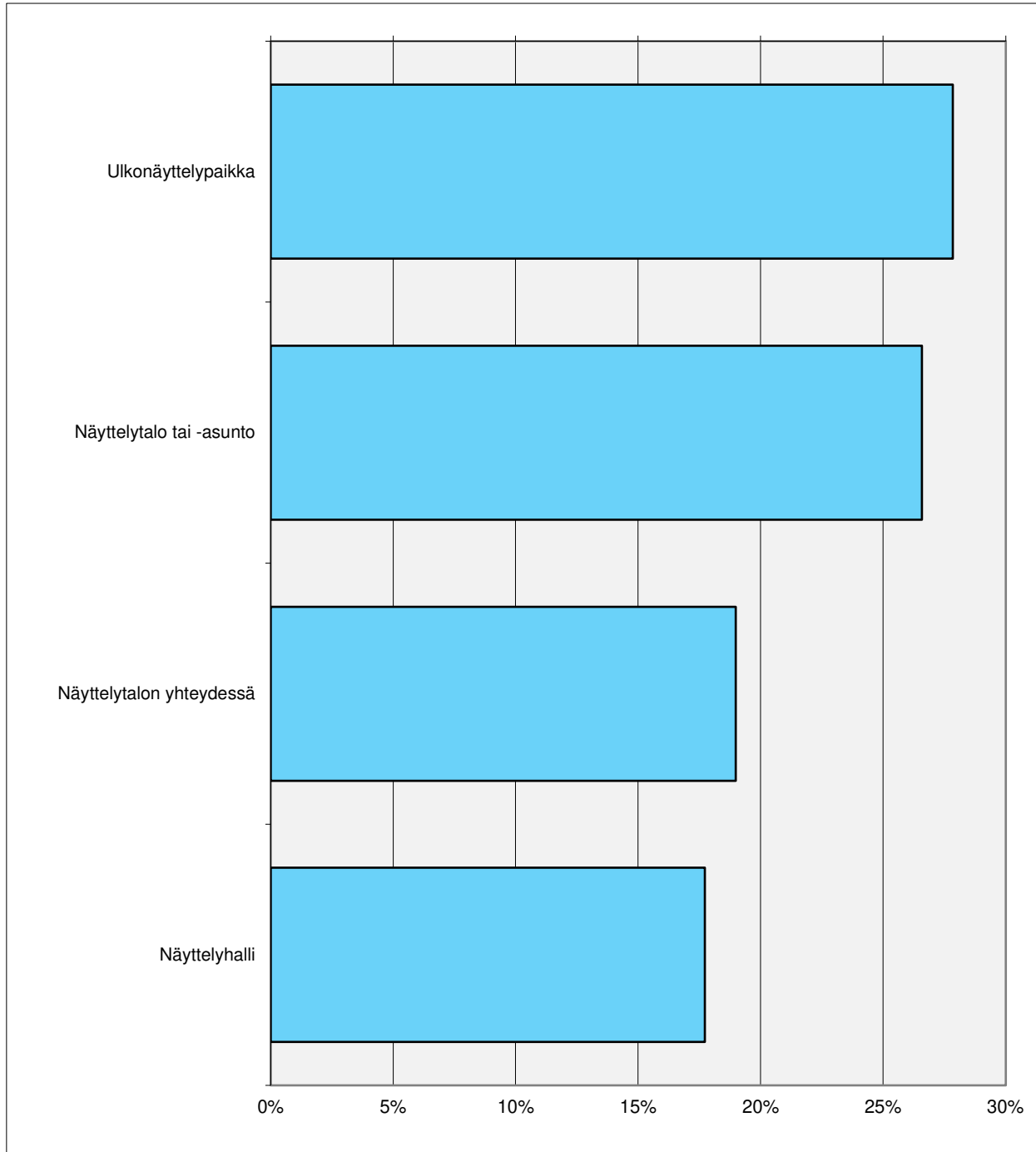
Minkä tuoteryhmän yritystä edustat?	vastanneet	% osuus
Asumiseen liittyvät muut tuotteet tai palv	25	31,6 %
Talovalmistaja tai -toimittaja	16	20,3 %
Rakennustarvikkeet	10	12,7 %
Rakennus- tai remontointipalvelut	5	6,3 %
Tontit tai paikkakunnat	4	5,1 %
Muu	16	20,3 %

Näytteilleasettajatutkimukseen osallistui yrityksiä kaikista tuoteryhmistä.



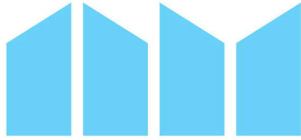
ASUNTOMESSUT

Sijainti messuilla



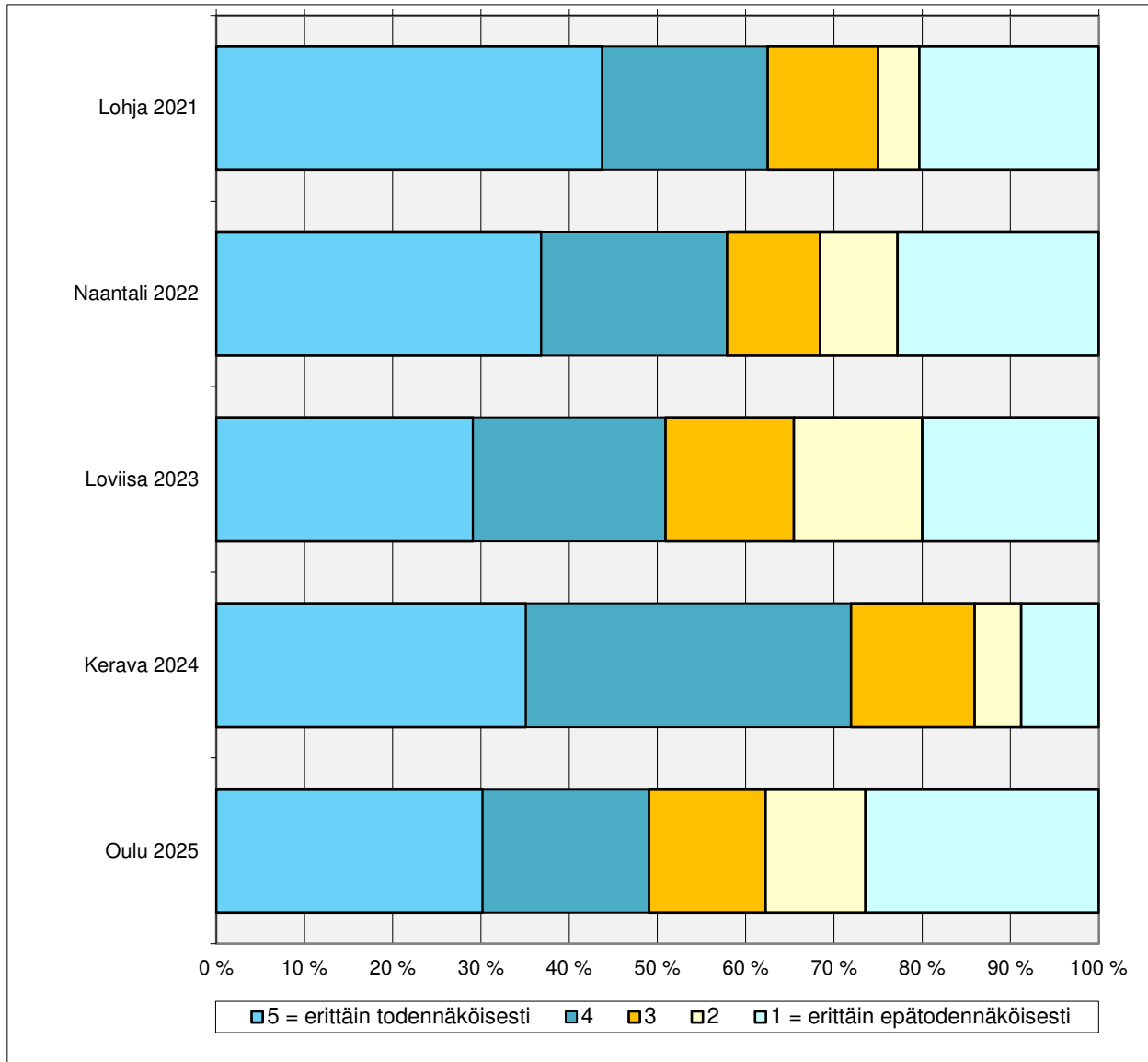
Sijainti messuilla	vastanneet	% osuus
Ulkonäyttelypaikka	22	27,8 %
Näyttelytalo tai -asunto	21	26,6 %
Näyttelytalon yhteydessä	15	19,0 %
Näyttelyhalli	14	17,7 %

Tutkimukseen osallistuneiden näytteilleasettajien osastot sijaitsivat ympäri messualueita.



ASUNTOMESSUT

Osallistuminen tuleville Asuntomessuille



Kuinka todennäköisesti osallistutte Asuntomessuilla myös seuraavina vuosina:	5 = erittäin todennäköisesti	4	3	2	1 = erittäin epätodennäköisesti	keski-arvo
Lohja 2021	43,8 %	18,8 %	12,5 %	4,7 %	20,3 %	3,61
Naantali 2022	36,8 %	21,1 %	10,5 %	8,8 %	22,8 %	3,40
Loviisa 2023	29,1 %	21,8 %	14,5 %	14,5 %	20,0 %	3,25
Kerava 2024	35,1 %	36,8 %	14,0 %	5,3 %	8,8 %	3,84
Oulu 2025	30,2 %	18,9 %	13,2 %	11,3 %	26,4 %	3,15

Pandemia vaikuttaa tulevien vuosien päätöksiin, mutta erityisesti Kerava korostuu eniten todennäköisenä.