



ESTEETTÖMYYSOPAS MESSUVIERAILLE

Messualue

- ⊗ Kohteet 1–41
- ⊗ Kohteet #hyvänsuuntaan vastuullisuus&energiatohokkuus
- Näyttelyalueet
- M Messu toimisto
- PR ESS Lehdistö, Mediakeskus
- Tuusula
- ⊕ Ensiapu
- i INFO
- WC WC
- M Messuluettelot, TM Rakennusmaailma ja Deko
- Asiakaspalvelu
- Ohjattu messureitti kohde 1 → 41
- Ryhmien kokoontuminen
- Ryhmien sisäänkäynti
- Ryhmätietä
- Vesipiste
- ★ Esiintymislava

- ⊗ Tilausravintola Aino
- ⊗ American burger
- ⊗ Messuravintola Rahtatie
- ⊗ Kalaravintola
- ⊗ Jannen terassi
- ⊗ Portti Cafe
- ⊗ Lettukahvila
- ⊗ Jäätelökioski
- ⊗ Linja-autot
- M Messubussi
- ⊗ Invapysäköinti
- ⊗ Polkupyörät
- ⊗ Press-parkki
- ⊗ Näytteilleasettajien parkki
- ⊗ Taksi
- ⊗ Henkilökunnan portti



ASUNTOMESSUT

TUUSULA 3.-30.8.2020

ESTEETTÖMYYS TUUSULAN ASUNTOMESSUILLA

Tämä esteettömyysopas on toteutettu Tuusulan Asuntomessujen tilauksesta. Kartoituksessa on tarkasteltu messukohteiden esteettömyyttä messuvieraiden kannalta.

Kartoituksessa on selvitetty messualueen kulkureittien, yleisötilojen ja näyttelykohteiden sisäänkäyntien esteettömyys. Tuusulan asuntomessuilla on 32 kohdetta. **Raportissa esitetty luokittelu koskee vain pääsyä messukohteiden sisääntulokerrokseen.**

Kartoituksen tekohetkellä kulku joihinkin kohteisiin on esteellinen, koska luiskat puuttuivat kokonaan tai ne olivat vasta suunnitteluvaiheessa.

Tämän kartoituksen **tiedot perustuvat tilanteeseen 31.7.2020 klo 15.00.** Tämän jälkeen mahdollisesti lisättyjä luiskia tai muita tehtyjä muutoksia ei ole voitu ottaa huomioon.

Jonna Pitkäkaski
Esteettömyyskartoittaja
Kynnys ry

Pasi Holmström
Esteettömyyskartoittaja
Kynnys ry

Eric Pollock
Arkkitehti SAFA
Kynnys ry

MESSUALUEEN ESTEETTÖMYYS

Pysäköinti ja lipunmyynti

Asuntomessujen virallinen paikoitusalue sijaitsee Tuusulan urheilukeskuksella, Kilpailutie 9. Pysäköintialueelle on kaikilta valtateiltä opasteet. Pysäköintialueelta on maksuton bussikuljetus messualueelle. Pysäköintialueelta kulku myös kävellen, metsän halki opastettua reittiä n.1,5 km matka.

Esteettömät autopaikat on merkitty messualueen karttaan (invapysäköinti) ja ne sijaitsevat pääportin läheisyydessä. Invapysäköintialue on asfaltoitu ja tasainen.

Lipunmyynti sijaitsee pääporttien läheisyydessä, asfaltoidulla alueella. Lipunmyynnin palvelutiskin korkeus on 120 cm.

Kulkureitit

Messualueen kulkureiteillä ei ole suuria korkeuseroja. Kulkuväylät ovat asfaltoituja. Katualueella suurimmat pituuskaltevuudet ovat 5 %. Kulkureittien varrella on muutamia levähdyspaikkoja. Osa pöytäryhmistä on pultattu maahan kiinni, eikä niitä pysty liikuttelemaan.

Kulkureittien reunoilla on paikoittain 6 cm korkeita reunakiviä. Piholla ja kulkualueilla on erilaisia kiveyksiä, laatoituksia ja soraa.

Reitin varrella on sähkökaapeleiden suoja, jotka ovat koko kulkuväylän levyisiä ja niiden korkeus on 8 cm. Nämä erottuvat asfaltista hyvin, koska ovat väritykseltään kelta-mustia.

Kävelytie erottuu ajoradasta salmiakkiruutukuvioisena.

Messutoimisto

Messutoimiston sijainti on merkitty alueen karttaan. Kulkureitti on asfaltoitu. Messutoimiston oven vapaa leveys on 90 cm ja kynnyksen korkeus on 4 cm. Ovelle on 4 porrasta. Sisäänkäynnin yhteydessä on ritiläluiska, jossa on käsijohteet molemmin puolin. Käsijohteiden korkeus on 100 cm. Messutoimiston palvelutiskin korkeus on 104 cm.

Esteettömät WC-tilat

Alueella on 4 esteetöntä WC:tä. Niiden sijainnit on merkitty messualueen karttaan. WC-tiloihin johtavat kulkureitit ovat asfaltoituja tai kivituhkapintaisia. Oven vapaan kulkuaukon leveys on 87 cm. Luiskan molemmin puolin on 72 cm korkeat käsijohteet, joiden pituus vasemmalla puolen on 260 cm ja oikealla 120 cm.

Näyttelyhalli

Hallin sijainti on merkitty messualueen karttaan. Hallin lattia on tasainen ja asfaltoitu. Sisäänkäynnillä ei ole kynnystä tai askelmaa. Hallin uloskäynnillä on loiva luiska. Kulkureitillä on valkoiset turvaväliohjeistustarrat, joiden kontrasti on hyvä.

Näyttelypaviljongit

Näyttelypaviljongit sijoittuvat messualueen kulkureitin varrelle. Kulkureitti rajautuu reunakiveen. Näyttelypaviljonkeihin on usein myös tasoero (ei käsijohteita). Näyttelytiloja on lisäksi kohteiden autotalleissa.

Messuravintola

Terassialueella on kumimatto, jonka päällä on tummansininen matto.

Kulkureitin kaltevuus on 3-5 %.

Pöytien korkeudet ovat 70-76 cm ja tuolien korkeudet ovat 44- 45 cm.

Ravintolateltan lattia on asfalttia.

Ravintolateltassa on irtokalusteet, joita tarvittaessa voi siirtää. Noutopöytien korkeudet on 90-96 cm.

Ravintolateltan terassilla katettu pöytäryhmäalue, jossa on vähemmän häikäisyhaittaa.

Bar Telta

Palvelutiski on 95 cm korkea

Tilausravintola Aino

Lattia on tasaista asfalttia, jonka päällä matto.

Kalaravintola

Kartoitushetkellä ravintolassa asfalttipohja. Ravintolan molemmilla reunoilla harmaa reunakivi, jonka korkeus on 6 cm.

Kioskit

Kulkureitit ovat asfaltoituja ja melko tasaisia. Herkkukioskin palvelutiskin korkeus on 104 cm.

SYMBOLIT



ESTEETÖN

Kulkureitillä ei ole yli 2 cm korkeita tasoeroja, luiskien kaltevuus enintään 8 %, oven vapaa kulkuaukko vähintään 85 cm (pientaloissa vähintään 80 cm).



LÄHES ESTEETÖN / VÄHÄISIÄ ESTEITÄ

Kulkureitillä ei ole yli 4 cm korkeita tasoeroja, luiskien kaltevuus enintään 8 %, oven vapaa kulkuaukko vähintään 75 cm.



KULKU AVUSTAJAN KANSSA

Kulkureitillä ei ole yli 10 cm korkeita tasoeroja, luiskien kaltevuus yli 8 %, oven vapaa kulkuaukko vähintään 75 cm.



PORTAITA

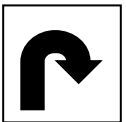
Kulkureitillä portaita tai yli 10 cm korkeita tasoeroja, pääsisäänkäynnin askelmien lukumäärä on kerrottu numeroin.

Lisäsymbolit



VAIHTOEHTOINEN REITTI

Näyttelysisäänkäynti esteellinen, vaihtoehtoinen reitti kerrottu tekstissä.



POISTUMINEN SISÄÄNTULON KAUTTA



LISÄTIETOJA

Esittelykohteet

Messualueella on kapeita katuja ja pieniä tontteja, minkä vuoksi portaita on melkein kaikissa kohteissa. Vain muutamassa kohteessa on pysyvä luiska. Väliaikaisia luiskia on sekä puisia että metallisia, loivia ja jyrkkiä, kaiteella ja ilman. Luiskien turvareunat puuttuvat usein. Suurimmassa osassa luiskia on riittävä kitka myös märkänä.

1 As Oy Lake Residence



Kohteessa esillä messujen aikana ainoastaan asunto D.
Kohteen pääsisäänkäynnin yhteydessä 3 askelmaa.
Ulko-oven kulkuaukon vapaa leveys 70 cm. Piha asfaltoitu.
Kartoituksen tekohetkellä kohteeseen ei ollut esteetöntä sisäänkäyntiä.

2 Pikkupolku Moderni ja Pikkupolku Retro



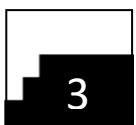
Ulko-ovelle 3 askelmaa ja luiska. Luiskan leveys 100 cm ja pituus 300 cm.
Luiskan kaltevuus on 10 %. Ulko-oven vapaa leveys 80 cm. Kynnys 3,5 cm.

3 Villa Fortuna



Kohteen piha-alue kivilaattaa. Ulko-ovelle 1 porras. Kynnyksen korkeus 3,5 cm.

4 Paritalo Veljesteco



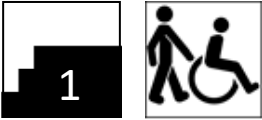
Kulkureitti kohteelle kivilaattaa. Ulko-ovelle 3 askelmaa. Ulko-ovella 15 cm kynnys. Oven vapaa leveys 80 cm.
Kohde on esteellinen korkean kynnyksen vuoksi.

Villa Mikael ja Villa Sanni



Kohteen kulkureitti täysin esteetön.

7 HEVI kivitalo Lumitiikeri



Kohteen ulko-ovelle 1 askelma, korkeus 18 cm. Oven vapaa leveys 80 cm. Ei luiskaa.

8 Dekotalo Ruuti



Kohteen ulko-ovelle luiska. Ulko-ovella 10 cm korkea kynnyks.

9-11 BoKlok Tuusulan Tähtipolku

Kohteessa messujen aikana esillä ainoastaan talo 11.



Kohteen piha-alue pehmeää kivituhkaa.

Ulko-oven terassille betoninen luiska, jonka leveys 94 cm. Terassi puuta.

Poistuminen sisääntulon kautta.

12 Kastelli Villa Hiili



Ulko-ovelle 4 askelmaa ja kaksi luiskaa. Luiskan leveys 115 cm ja pituus 130 cm. Luiskojen kaltevuus on 11-13 %. Ovella 10 cm korkea kynnyks. Ulko-oven vapaa leveys 80 cm.

13 Designtalo Puro



Piha-alue kivilaattaa. Ulko-ovelle 3 askelmaa ja luiska. Luiskan leveys 115 cm ja pituus 130 cm. Luiskan kaltevuus on 13 %. Kaide ja turvareunus puuttuvat. Kynnys ovella on 3,5 cm korkea. Oven vapaa leveys 80 cm.

14 Jukkatalon Tuulia



Kohteen piha-alueella kaltevuus noin 5%. Sisäänkäynnin yhteydessä on 3 porrasta ja luiska. Ulko-ovella 6 cm korkea kynnys. Ulko-oven vapaa leveys on 80 cm.

15 Kastelli Kuori 125



Kohteen pihalla noin 8% jyrkkä nousu. Piha-alue kivilaattaa. Ulko-ovelle 3 porrasta ja luiska. Luiskan leveys on 85 cm ja pituus 240 cm. Luiskan kaltevuus on 10 %. Ulko-ovella on 3,5 cm korkea kynnys. Takaoven kynnys 5,5 cm.

16 Finnlamelli Linnamajuri



Ulko-ovelle erittäin jyrkkä luiska, jonka kaltevuus on 15 %.

17 Talo Keuda



Kohteen messukierto takaoven kautta. Takaovelle kaksi luiskaa, joiden pituus on 100 cm ja leveys 95 cm. Luiskissa ei ole käsijohteita. Luiskien kaltevuus 12 %. Ulko-oven (takana) vapaa leveys 70 cm, 5 cm korkea kynnys.

18 Talo Lehtelä



Kohteen messukierto kulkee etuovesta sisään ja takaovesta terassin kautta ulos. Pihan pinta asfalttia. Ulko-ovelle 3 porrasta ja luiska. Ulko-oven vapaa leveys 86 cm.

19 Sievitalo Kultakoivu



Kohteen piha kivilaattaa. Pihalta luiska etuovelle. Luiskan leveys 125 cm ja sen pituus on 540 cm. Luiskan molemmilla puolin on käsijohteet. Ulko-ovella 10 cm korkea kynnyks. Ulko-oven vapaa leveys 80 cm.

20 Villa Lakka Kivitalo

(Ei auki messujen aikana)

21 Kastelli Kuori 115



Kohteen piha kivilaattaa ja terassia. Etuovelle 4 porrasta ja luiska. Luiskan leveys 100 cm, pituus 300 cm. ja kaltevuus 12%. Ulko-oven vapaa leveys on 80 cm.

22 Townhouse Rokka



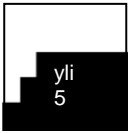
Ulko-ovelle 3 porrasta ja luiska. Luiskan pituus 240 cm ja leveys 110 cm. Luiskan kaltevuus on 8,5 %. Ulko-oven vapaa leveys 83 cm ja sen yhteydessä 4 cm korkea kynnyks.

23 Villa Ormax



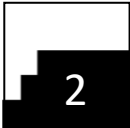
Ulko-ovelle 3 porrasta ja luiska. Luiskan leveys 110 cm ja pituus 240 cm. Luiskan kaltevuus on 8,5 %. Ulko-oven vapaa leveys 83 cm ja sen yhteydessä 4 cm korkea kynnyks.

24 Omatalo Kulma



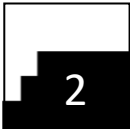
Takaovesta esteetön kulku. Takaovelle luiska, jonka leveys on 90 cm ja pituus on 380 cm. Luiskan kaltevuus on 10,5 %.

25 Kontio Hill House



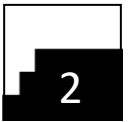
Luiska ainoastaan takaovelle. Luiskan leveys 88 cm. Käsijohteet luiskan molemmin puolin. Takaovella 7 cm korkea kynnyks. Oven vapaa leveys 130 cm.

26 Terratinta-talo Puustellin Helmi



Ulko-ovelle 2 porrasta. Ulko-oven vapaa leveys 80 cm. Ovella 7 cm korkea kynnyks. Luiska asennetaan 3.8.

27 Lammi-Kivitalot Duplio



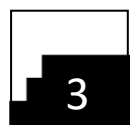
Ulko-ovelle luiska, jonka leveys on 115 cm, pituus 240 cm. Ulko-oven vapaa leveys 84 cm. Ovella matala luiska sisään.

28-29 Trä Kronor Townhouse-kodit



Kohteessa on työmaaesittely, ja luiska suoraan kadulta taloon. Luiskan kaltevuus 8 %, kynnyks 10 cm.

30 Jämerä Salmiakki



Ulko-ovelle 3 porrasta. Ovella 12 cm korkea kynnyks. Ulko-oven vapaa leveys 80 cm. Kohde on esteellinen portaiden ja korkean kynnyksen vuoksi.

31 Jämerä Laventeli



Ulko-ovelle luiska, joka on 100 cm leveä ja 300 cm pitkä, ilman kaidetta ja turvareunusta. Kynnys 10 cm korkea. Ulko-oven vapaa leveys 80 cm. Kohde on esteellinen portaiden ja korkean kynnyksen vuoksi.

32-34 As Oy Tuusulan Metsänkuningas



Kohde on kerrostalo. Kohteen esiteltävät asunnot sijaitsevat 2. kerroksessa. Esteetön reitti kohteen takaa. Luiska on loiva ja leveä. Asunnon oven vapaa leveys 85 cm.

Hissin leveys 120 cm ja syvyys 140 cm. Käsijohde hissien oikean puoleisella seinällä. Hissin varauspainike 100 cm korkeudessa. Kerrosnapit 90 cm korkeudessa.

35-37 Toiveiden Kortteli (Ei auki messujen aikana)

38 Finnlog Hetena



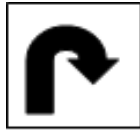
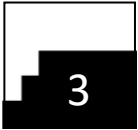
Kohde sijaitsee yhdessä kerroksessa. Kohteen piha mukulakiveä. Sisäpiha terassia. Terassille 3 porrasta ja puinen luiska; jonka leveys 100 cm, pituus 300 cm, ja kaltevuus 10%. Ulko-ovella 4 cm korkea kynnys.

39 Jukkatalon Uusi unelma



Kohteen piha on kivilaattaa. Terassille 4 porrasta ja puinen luiska. Luiskan leveys 85 cm, pituus 100 cm. Kaidetta ei ole. Ulko-oven vapaa leveys 80 cm ja sen yhteydessä 5 cm korkea kynnys.

40 Illyria



Etupiha on betonilaattaa ovelle asti. Ulko-ovelle 3 porrasta ja luiska. Ulko-oven vapaa leveys 120 cm. Ulko-ovella 3 cm korkea kynnys. Luiskan leveys on 92 cm ja pituus 200 cm. Luiskan kaltevuus 10,5 %.

41 Honka Huomen



Kohteen piha-alue kivilaattaa ja terassia. Terassille luiska, jonka leveys on 90 cm, pituus 300 cm. Luiskassa käsijohteet molemmin puolin. Ulko-ovi on liukuovi, jonka vapaa leveys 100 cm, kynnys 3 cm.